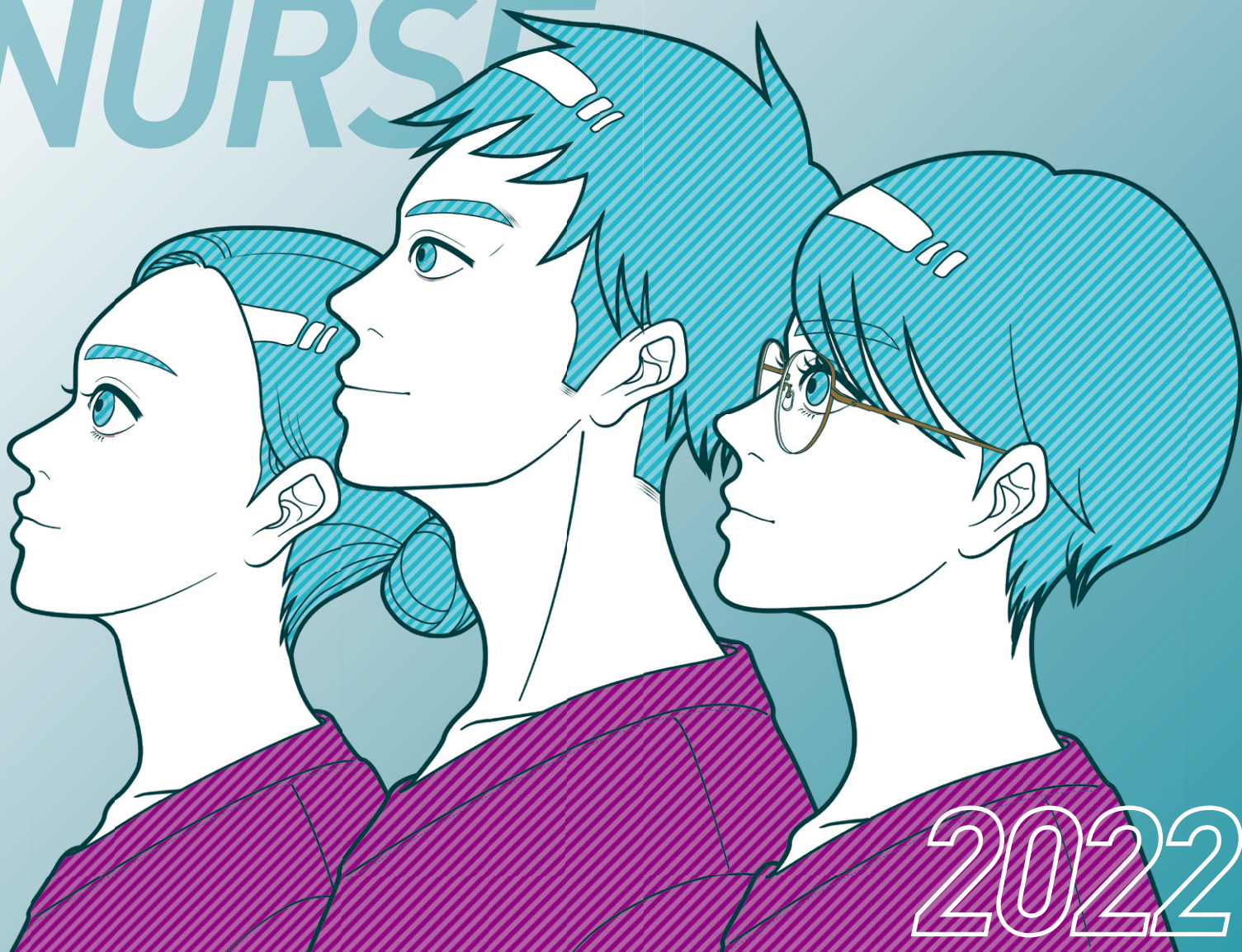


TSUKUBA NURSE



筑波大学附属病院看護部

TSUKUBAって、どんな街？

1. 日本最大の 学術都市に住む！

つくばには国や民間の研究所が300以上もあって、世界中から研究者や留学生が集まる国際的な街なんです。筑波大学は、市内の研究所と連携して臨床研究もたくさん行っています。



2. 先端科学の街なのに、緑が多い！

整備された近代的な街なのに、市内には公園が多いし、空気はおいしいし、自然いっぱいなところがつくばの魅力。古い街並みもあって、ほっとできるスポット満載です。実は、映画やテレビのロケ地としても、よく登場してるんですよ。

魅力的ね！



すごい！



なるほど！



3. 高度医療から地域医療まで 幅広く経験できる！

高度医療から地域医療まで幅広い症例が経験できるのがここの強み。大学病院なので看護教育は充実しているし、個々の成長に応じたフォローアップ体制があるので、自分に合ったスキルアップが目指せます。



4. 東京まで45分で行ける！

東京・秋葉原とつくばを結ぶ「つくばエクスプレス」なら、秋葉原まで最短45分という近さ。都会も自然も欲しい！という欲張りさんにはぴったりの街なんです。

(※つくばから秋葉原まで快速を利用した場合)



つくばから
車で約1時間！



ヒューマンで
ナチュラルな
ところかな

GCU 病棟勤務（つくばナース歴：1年目）
子どもが大好きで看護師になった。
趣味は散歩。つくば公園が多くて気に入っている。



♥ 一人の人として見守ってくれる

看護の基本は人と人とのコミュニケーション。看護師としての教育はもちろんだけど、“人間力”の養成にも力を入れていて、「豊かな人間性を兼ね備えた看護師を育成する」という点に惹かれました。

♥ 「あたたかい」急性期病院

高度専門医療を提供する特定機能病院って、「難しい」とか、クールな感じがあったんだけど、つくばナースが目指すのは「あたたかい看護」。地域の拠点病院として、地域の人々を守っているんです。

♥ 風通しの良い“チーム医療”

“チーム医療”ってよく聞くけど、ここではそれが本当に実行されているんだなと実感します。多職種との連携も、垣根が低いっていうか、「協働」という言葉がぴったりくるんです。



院内蘇生講習会（AED講習会）：
救急集中治療部の医師や認定看護師により指導が行われます。



- ①よりよいケアに向けて、呼吸ケアチームがラウンドを行います。
- ②多職種によるカンファレンスで患者さん情報を共有します。
- ③病棟対抗の綱引き大会。チーム力が試される場となります！（写真は2019年）



お気に入りの
洞峰公園



Delicious!!!



愛犬との
癒しの時間♡

オフタイムの楽しみは、何と言っても愛犬とのデート。ペットOKのショップに出かけたり、緑豊かなドッグランで愛犬と思いっきり遊んだり。公園の散歩で自然に癒されたあとに、ドッグカフェで愛犬と食べるスイーツは最高です！四季それぞれの時間がゆっくり流れるつくばの街が気に入ってます。

TSUKUBA NURSEの特長は？

教育と
キャリアアップ
でしよう



◆ 自ら成長する力を育てる

専門性を高めるか、ジェネラルを極めるか—将来の選択肢はさまざまです。当院は地域に根差した医療機関であるとともに、高度先進医療を経験でき、幅広い症例を学べるので、いろんな可能性にチャレンジできます。

◆ 新人看護師を支える教育体制

集合研修では、看護師としての心構えや倫理・社会的なことを学び、病棟では実践的な看護を学びます。私たちのやる気を引き出して、バランスよく順調に成長できるように支援してくれます。

◆ 成長を支える教育環境

私のイチオシは大学の医学図書館（写真）です！専門書が充実しているので勉強や研究の強い味方です。図書館をはじめとする施設や研究のためのサポート制度が充実しているのは、やっぱり大学病院ならではの、です！

循環器外科・内科病棟勤務（つくばナース歴：2年目）
好奇心旺盛で、趣味は読書とドラマ。図書館が充実していて、LIVE会場へのアクセスがよいのも、筑波大を選んだ理由の一つ。



新人看護職員研修（リフレクション研修）：
他の病棟の同期と話をすることでリフレッシュ！貴重な情報共有の時間になります。



NURSE OFF TIME

つくば駅周辺のおすすめスポット！



Enjoy!!!



県内の公園でロックフェスを満喫！

ロック好きの私にとって、ライブやフェスがエネルギーの源。つくばは秋葉原まで45分なので、東京のライブにもよく出かけます。一番のおススメは、海辺の公園でフェスがあるときにドライブを兼ねて同僚と出かけること。海や山の自然に囲まれながら聴くロックは最高です！

TSUKUBA NURSEの「ならでは」って？

いろいろな
看護の役割が
あるんだね！



♠ 専門性を発揮しながら活動できる

認定看護師、専門看護師、特定行為研修修了者などのスペシャリストが、看護の質向上を目指して活躍しています。また、災害医療への貢献など自分自身が成長できる環境があるのが魅力だと思います。



消化器外科・内科病棟勤務(つくばナース歴: 1年目)
科学館が好きで、子供の頃からつくばに住みたいと
思っていた。今はサイクリングにはまっている。



①栄養サポートチームの一員として、多職種と共に患者さんの最適な栄養環境を整え治癒力の向上を目指します。

②脳卒中リハビリテーション認定看護師による院内研修の様子。

③移植コーディネーターとして臓器提供のご意志をつなぎます。

♠ 男性看護師も多い！

男性看護師が1割*を超えるのも、入職の決め手になりました。筑波大病院は開院当初から男性看護師を採用しています。
(※2022年1月現在 142名)



NURSE OFF TIME



休日は
サイクリング！



Beautiful!!!



つくばを
眺めながらの
キャンプは最高！

休みの日はロードバイクのトレーニング。
茨城県には「りんりんロード」という、国が
定めた日本有数のサイクリングコースが
あって、自然に包まれながら風を切る気分は
サイコーだよ。パワースポットの筑波山もよく
行く。筑波山近くのキャンプ場で仲間と
BBQを楽しむ時間も大好きだな。

DPAT(災害派遣精神医療チーム)は大規模災害の被災者を精神面でケアします。



新生児の集中ケアを行うNICU。スタッフ全員で看護にあたります。



皮膚・排泄ケア認定看護師は病棟スタッフへの褥瘡ケアやストーマ指導も行います。



オペナースは患者さんが安心・安全な手術を受けられるよう意識を集中して臨みます。



フライトナースはドクターヘリで患者さんの元へ駆けつけ救命活動を行います。



地域のスポーツイベントでも積極的にボランティア活動しています。



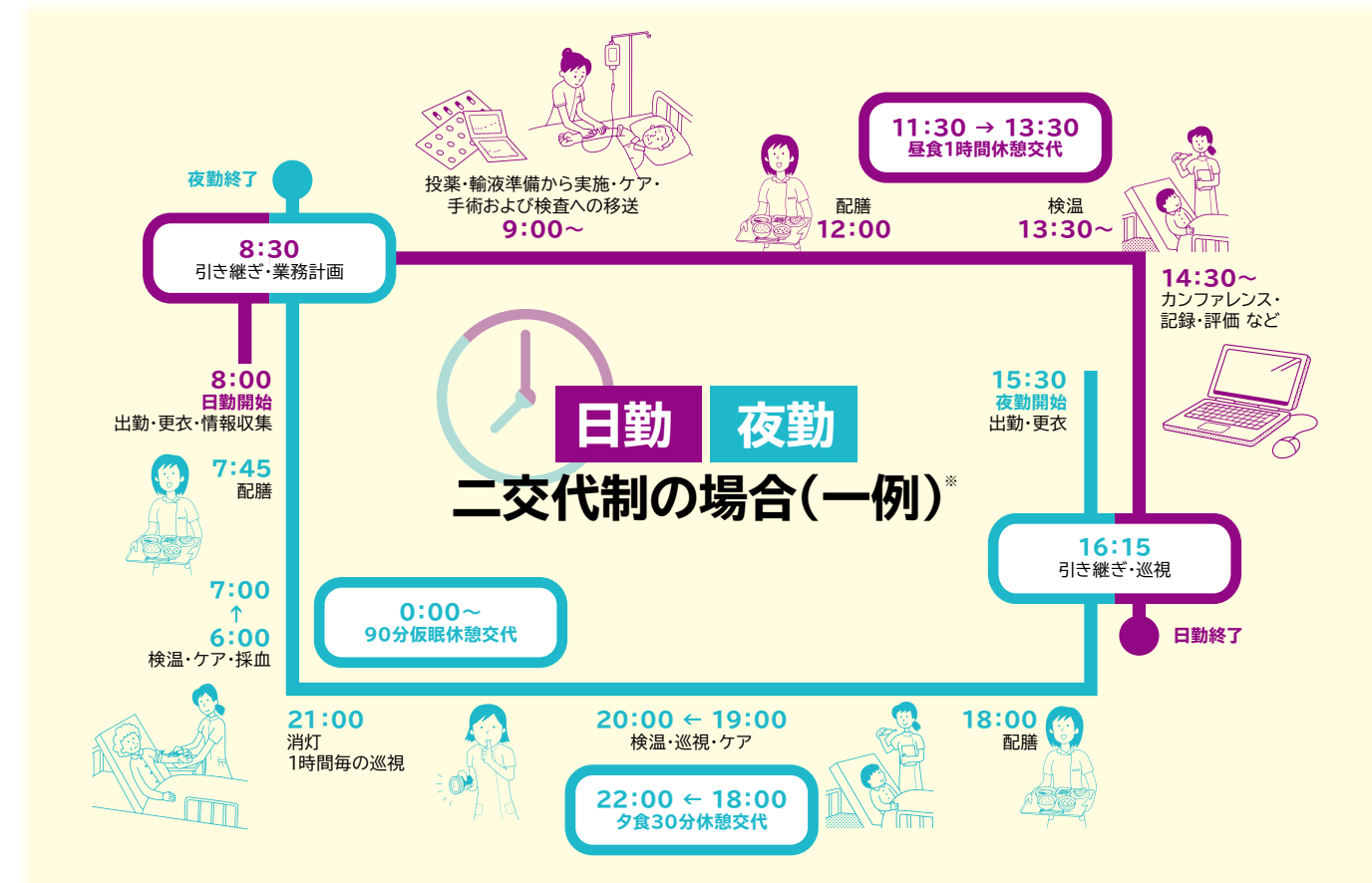
緩和ケア認定看護師は、がん患者さんやご家族のQOL向上に貢献しています。



高度救命救急センターの機能を併せ持つICUは、高度医療と看護を提供します。



つくば市バースセンターでは専属の助産師が妊娠・出産をサポートしています。



*あくまでもスケジュールの一例(目安)です。実際の時間は病棟等により異なります。

編集後記

コロナ禍という非日常はすっかり日常となり、マスクはファッションの一部と化し、3密の回避としての非接触対応は今や当たり前になりました。オンライン就職説明会に明け暮れる中、このパンフレット作成に奔走していたのを思い出します。将来への入り口の一助として、このパンフレットが役に立てればと思います。もっと詳しく筑波大学附属病院看護部を知りたい方は、裏表紙のQRコードよりホームページをご覧くださいませ。

つくば ナース を
もっと知ろう!



看護部ホームページ
見にきてね!

TSUKUBA NURSE 2022

編集：筑波大学附属病院看護部 総務課看護部係(看護部事務室)

〒305-8576 茨城県つくば市天久保 2-1-1

問い合わせ：TEL:029-853-3803/3823 FAX:029-853-2940 e-mail:hsp.kango@un.tsukuba.ac.jp

(月～金 9:00～17:00 ※土日祝日を除く)