

## ベトナム・チョーライ病院とのテレカンファレンスを実施(2014.2.18)

平成 26 年 2 月 18 日、筑波大学附属病院とベトナム・チョーライ病院との間ではじめてのテレカンファレンスを実施しました。筑波大学附属病院とチョーライ病院は 2008 年（平成 20 年）から協力関係を推進することで合意しており、今回 3 名のスタッフをチョーライ病院から筑波大学附属病院に迎える機会を利用して、今後のテレカンファレンスの定期開催の準備として試験的なテレカンファレンスを九州大学と本院総合臨床教育センターの協力の下行いました。



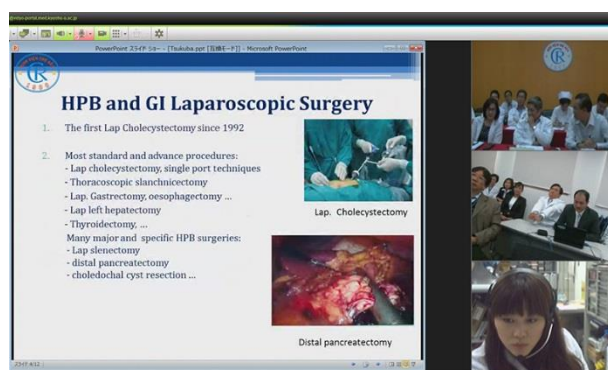
会場の様子。

撮影場所：筑波大学附属病院総合臨床教育センター



モニタに映し出される3地点。左はチョーライ病院。

撮影場所：九州大学病院



提示されたスライド。



筑波大学から発言するDr.Thang（中央）。