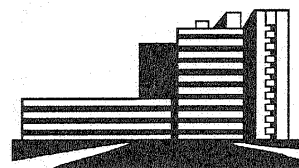


平成27年4月21日
筑波大学病院総務部総務課発行



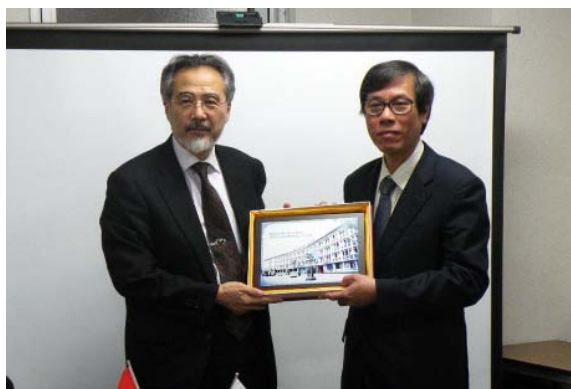
フエ医科薬科大学学長ら4名が本院を視察

附属病院国際連携推進室

平成27年3月4日、ベトナムのフエ医科薬科大学から学長以下4名の筑波大学訪問がありました。フエ医科薬科大学とは大学間で協定を結んでおり、これまで先端大学院医学研究交流などを行ってきました。

訪問団は、Cao Ngoc Tahnh 学長、Nguyen Vu Quoc Huy 副学長、感染症科の Tran Xuan Chuong 准教授、微生物科の Le Van An 医師の4名で、松村明病院長を表敬し、附属病院の概要説明に耳を傾けた後、院内を視察・見学しました。その後、人間総合科学研究科の久武幸司教授も加わり、主に今後におけるフエ医科薬科大学からの本学大学院での受け入れについて話し合いました。附属病院に対しては臨床実習の受け入れに関する質問があったため、これまでもベトナムからの多くの受け入れ実績があり、今後も診療グループと調整し受け入れを進めたい旨の説明を行いました。

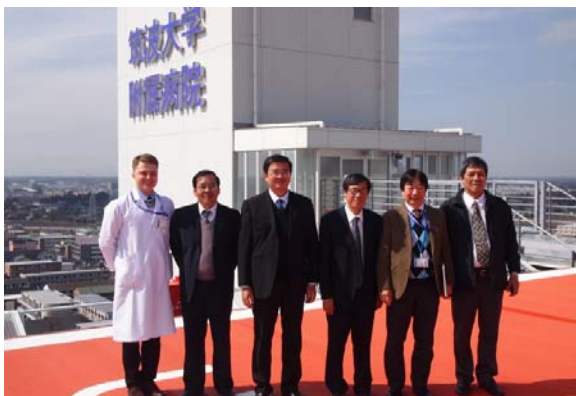
本院はベトナムのホーチミン市にあるチョーライ病院とも提携しており、今後も協力を広げていきたいところです。



右から Cao Ngoc Tahnh 学長，松村病院長



院内を視察する様子



屋上ヘリポートでの記念撮影

患者さんのための VOJA コンサートを開催

病院総務部医事課

3月13日(金), 附属病院けやき棟エントランスホールにおいて, 患者さんのための VOJA (The Voices of Japan) コンサートを開催しました。

VOJA は, 亀渕さんをリーダーとして 1993 年に結成されたコーラス・グループで, 「音楽を愛し, 音楽を通じて, 人間性, 社会性を高める」ことを目的に, 全国各地でホールコンサート, イベントやTV出演など幅広く活動されています。

コンサートでは「God Great God」, ゴスペルメドレー, そして「花は咲く」, 「ふるさと」を来場者とともに合唱し, 会場全体が一体となりました。

アンコール曲として, 「Hold on」も披露され, 来場者からは手拍子と感動の声があがり, にぎやかな雰囲気に包まれて楽しいひと時を過ごされました。



VOJA コンサートの様子



VOJA メンバーアカペラの様子



出演者の皆さん及び病院職員による記念撮影

平成 26 年度附属病院ボランティア懇談会が実施されました

病院総務部医事課

3月13日(金), 附属病院特別第3会議室において平成26年度附属病院ボランティア懇談会が実施されました。

始めに松村明病院長, 白川洋子看護部長及び岩堀隆子ボランティア代表から挨拶があり, ボランティア継続活動者表彰(5年, 10年, 15年継続活動), 活動1000時間達成者の表彰があり, 引き続き, 平成26年度ボランティア活動状況報告及び「ボランティアの会」役員紹介が行われました。

更に、ボランティア活動者一人ひとりから、自己紹介及び活動内容等の紹介が行われ、ボランティア活動を行って良かったことや看護師、看護助手と一体となって患者に寄り添う大切さ等について感想が述べられました。

最後に白川看護部長から、今後もボランティアと医療従事者が一緒になり、患者サービスの向上に努めてほしい旨の話をいただきました。ボランティアの方々は熱心に耳を傾け、会は終始穏やかな雰囲気で行われました。



挨拶される松村病院長



継続活動者を表彰する松村病院長



挨拶される岩堀ボランティア代表



ボランティア懇談会の様子

平成 26 年度(社)茨城県病院協会病院職員表彰を 本院職員 5 名が受賞

病院総務部総務課

3月24日(火)18時より、水戸京成ホテルにおいて、一般社団法人茨城県病院協会病院職員表彰(優良職員)の表彰式が行われ本院から、石島道邦副臨床検査技師長、岩部博子栄養管理室長、中久喜茂夫調理主任、東郷英明調理主任、野口善久調理主任の5名が表彰を受けました。この表彰は、多年病院業務に従事し、病院の維持発展に多大の貢献をした職員の功労に報いるため、職員を顕彰し、もって職員の士気

の高揚と職場定着に資するため行われているものです。

3月25日(水)には、受賞者から松村病院長に報告を行い、病院長から、お祝いのお言葉と今後も病院への貢献をお願いしたい旨の挨拶がありました。



(前列左から)

石島副臨床検査技師長，東郷調理主任，岩部栄養管理室長，野口調理主任

(後列左から)

南木臨床検査技師長，松村病院長，中久喜調理主任，澤辺医事課副課長

◎ 診療グループ構成員の異動

区分	異動日	診療グループ等	氏名	フリガナ	所属	職名
採用	27.4.1	腫瘍内科	関根 郁夫	セネ イウ	医学医療系	教授
採用	27.4.1	麻酔	福田 妙子	フクダ タコ	医学医療系	教授
採用	27.4.1	整形	小川 健	オガワ タシ	医学医療系	病院講師
採用	27.4.1	脳神経（内）	塩谷 彩子	シヤ アヤ	医学医療系	講師
採用	27.4.1	消化器（内）	廣瀬 充明	ヒロセ ミツアキ	医学医療系	講師
採用	27.4.1	消化器（外）	大原 佑介	オハラ ユウスケ	医学医療系	診療講師
採用	27.4.1	眼	星 崇仁	ホシ スズジ	医学医療系	診療講師
採用	27.4.1	腎泌尿器（内）	河村 哲也	カムラ テツヤ	医学医療系	助教
採用	27.4.1	小児（内）	酒井 愛子	カイ アイコ	医学医療系	助教
採用	27.4.1	膠ウマチ（内）	高橋 広行	タカハシ ヒロユキ	医学医療系	助教
採用	27.4.1	膠ウマチ（内）	横澤 将宏	ヨコザワ マサヒロ	医学医療系	助教
採用	27.4.1	救急・集中治療	秋山 大樹	アキヤマ タツキ	附属病院	病院講師
採用	27.4.1	眼	上野 勇太	ウエノ ユウタ	附属病院	病院講師
採用	27.4.1	形成	江藤 綾乃	エトウ アキノ	附属病院	病院講師
採用	27.4.1	消化器（外）	奥田 洋一	オクダ ヨウイチ	附属病院	病院講師
採用	27.4.1	腎泌尿器（内）	河原 貴史	カハラ タシ	附属病院	病院講師
採用	27.4.1	歯・口腔	菅野 直美	カンノ ナミ	附属病院	病院講師
採用	27.4.1	呼吸器（内）	塩澤 利博	シザワ トシロ	附属病院	病院講師
採用	27.4.1	整形 *リハビリ	清水 如代	シミズ ユキヨ	附属病院	病院講師
採用	27.4.1	脳神経（外）	滝川 知司	タキガワ トモシ	附属病院	病院講師

採用	27.4.1	腎泌尿器（内） *血液浄化	永井 恵	ナガイ ケイ	附属病院	病院講師
採用	27.4.1	婦人・周産期	中尾 砂理	ナカオ サリ	附属病院	病院講師
採用	27.4.1	総合	野田 章子	ノダ アヤコ	附属病院	病院講師
採用	27.4.1	総合	春田 淳志	ハルタ ジュンジ	附属病院	病院講師
採用	27.4.1	小児（内）	日高 大介	ヒタカ ダイスケ	附属病院	病院講師
採用	27.4.1	放射線診断・IVR	檜山 貴志	ヒヤマ タカシ	附属病院	病院講師
採用	27.4.1	膠リウマチ（内）	廣田 智哉	ヒロタ トモヤ	附属病院	病院講師
採用	27.4.1	循環器（内）	町野 智子	マチノ トモコ	医学医療系	病院講師
採用	27.4.1	呼吸器（内）	増子 裕典	マスコ ヒロリ	附属病院	病院講師
採用	27.4.1	脳神経（外）	増田 洋亮	マスタ ヨウスケ	附属病院	病院講師
採用	27.4.1	循環器（外）	三富 樹郷	ミトモ キヤト	附属病院	病院講師
採用	27.4.1	腎泌尿器（外）	和久 夏衣	ワク ナツイ	附属病院	病院講師

◎ 会議予定表（4月）

月 日（曜）	会議名	場 所	時 間
4月6日（月）	病院会議	特別第3会議室	14:00
4月7日（火）	病院連絡会議	特別第3会議室	16:00
4月13日（月）	病院会議	特別第3会議室	14:00
4月20日（月）	診療協議会	特別第3会議室	14:00
4月22日（月）	診療協議会	特別第3会議室	16:30
4月27日（水）	病院会議	特別第3会議室	14:00

◎ 2月紹介患者月別調査表

	(A) 紹介患者 数（人）	(B) 逆紹介患 者数（人）	(C) 救急自動車による 搬入患者数（人） （上記のうち初診患者数 をC'とし、内数で表す）	(D) 初診患者数（人） （上記のうち休日等6 歳未満患者数をD'と し、内数で表す）	医療法上 の紹介率 （A+B+C'） ÷（B+D） （%）
2月	1,429	1,378	235	1,791	87.4

◎ 2月院外処方せん発行枚数等

	診療 日数 (日)	発行処方せん 総枚数(枚)	うち 院外発行処方 せん枚数(枚)	院外処方せん 発行率(%)	1日平均 処方せん 枚数(枚)	1日平均院外 処方せん枚数 (枚)
2月	19	15,005	13,378	89.16	789.7	704.1

◎ 2月曜日別外来患者数

	曜日	月	火	水	木	金
2月	平均	1,660人	1,515人	1,847人	1,695人	1,560人
	最高	1,694人	1,614人	1,975人	1,851人	1,593人
	最低	1,635人	1,432人	1,656人	1,488人	1,527人

◎ 2月患者数

	入 院			外 来	
	延 数 (人)	1日平均数 (人)	病床稼働率 (%)	延 数 (人)	1日平均数 (人)
2月	20,646	737.4	92.2	31,506	1,658.2

病院ニュースは、次のアドレスでご覧になれます。

<http://www.s.hosp.tsukuba.ac.jp/innai/news/> (院内のみ)

病院HPでも一部抜粋して掲載しています。

<http://www.s.hosp.tsukuba.ac.jp/>

「病院ニュース」の次回(440号)の発行は4月30日(木)、原稿締切りは4月23日(木)となります。

「病院ニュース」への寄稿に際しては、できる限り電子ファイル等をお願いします。

なお、掲載情報については、文教速報(官庁通信社発行)等学外へ提供することがありますので、あらかじめご了承ください。

e-mail:hsp.somuka@un.tsukuba.ac.jp 病院総務部総務課総務担当(3519, 3521)