

## 敷地概要・案内図

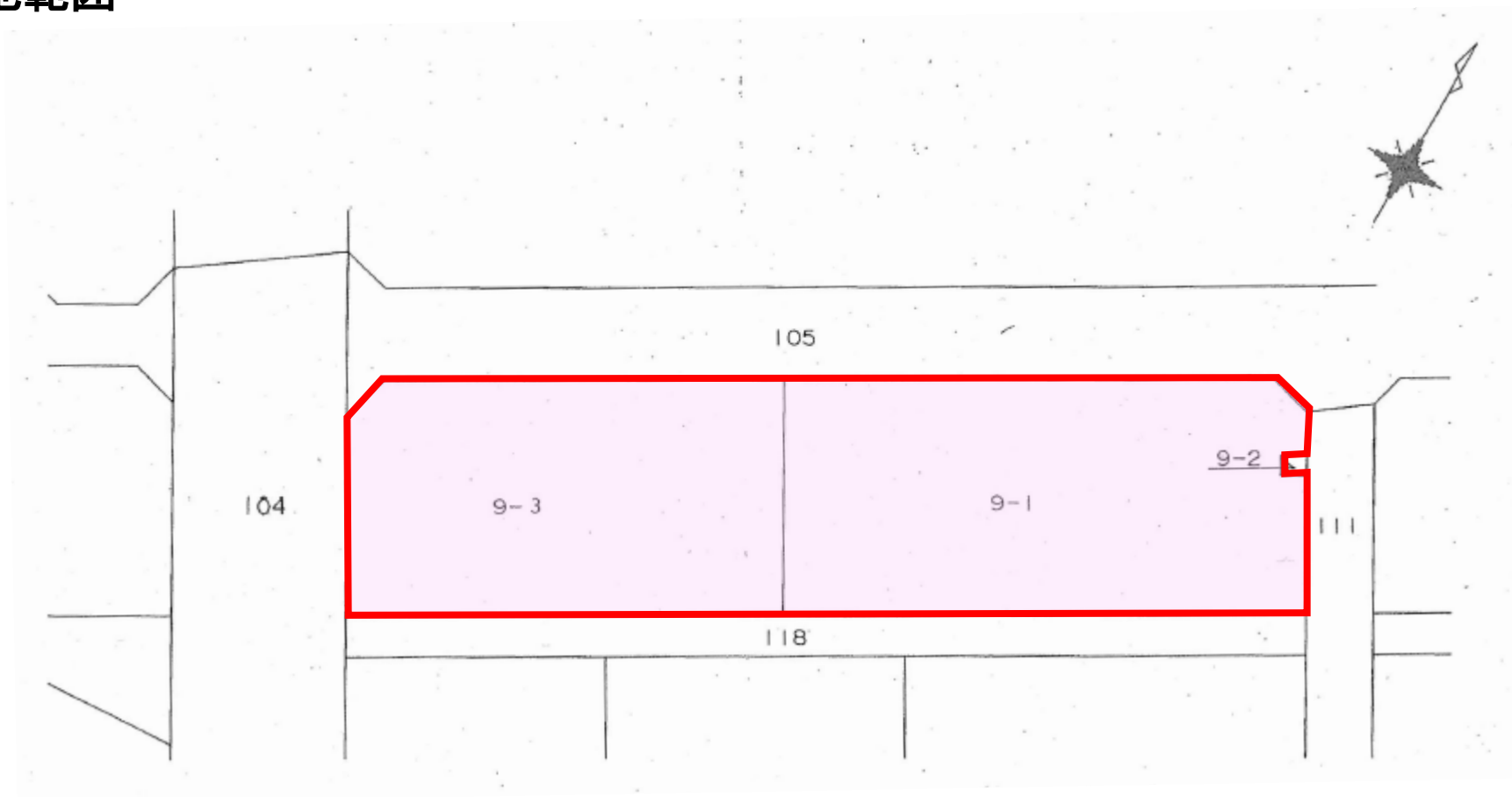
## 敷地概要・案内図

| 項目   | 内容  |
|------|---|
| 所在地  | 茨城県つくば市春日1丁目9番1、9番3                           |
| 敷地   | 約8,242.37㎡(登記面積)                              |
| 用途地域 | 第二種中高層住居専用地域、第二種住居地域<br>建ぺい率:60%<br>容積率 :200% |
| 立地   | 筑波大学附属病院の南側、つくば市消防本部跡地が本計画予定地                 |
| アクセス | つくばエクスプレスで「秋葉原」駅から終点「つくば」駅まで約50分、そこからバスで約5分。  |



| # | 施設名称          | 運営主体              | 概要  |
|---|---------------|-------------------|---|
| ① | 筑波大学附属病院      | 国立大学法人筑波大学        | <ul style="list-style-type: none"> <li>一般病棟711床、重症病棟48床、精神病棟41床、計800床(令和2年10月現在)</li> <li>平均外来者数1,774人/日(平成30年度)</li> </ul> |
| ② | 筑波大学          | 国立大学法人筑波大学        | <ul style="list-style-type: none"> <li>役員・職員数5,264名、学部学生数9,797名、大学院6,789名、計21,850名(令和2年5月1日現在)</li> </ul>                   |
| ③ | 筑波メディカルセンター病院 | 公益財団法人筑波メディカルセンター | <ul style="list-style-type: none"> <li>一般病床450床、第二種感染症3床、計453床</li> <li>平均外来者数493人/日(平成30年度)</li> </ul>                     |
| ④ | 筑波学院大学        | 学校法人筑波学院大学        | <ul style="list-style-type: none"> <li>教員職員数114名、生徒数685名、計799名(令和元年5月1日現在)</li> </ul>                                       |
| ⑤ | つくばエキスポセンター   | 公益財団法人つくば科学万博記念財団 | <ul style="list-style-type: none"> <li>年間来館者数176,296人(令和元年度)</li> </ul>   |

# 敷地範囲



|       |         |         |
|-------|---------|---------|
| 地番    | 9番3     | 9番1     |
| 地目    | 宅地      | 宅地      |
| 地積(㎡) | 3746.55 | 4495.82 |
| 所有権   | つくば市    | つくば市    |

## 対象地周辺の医療・研究機関

