

筑波大学腎臓内科 後期研修説明会



腎臓に興味ある方は
ぜひご参加ください

内 容

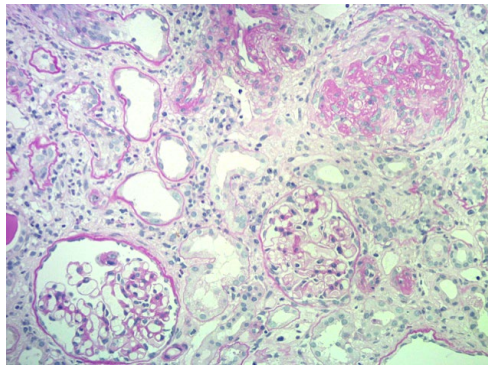
- ・後期研修医からのメッセージ
- ・筑波大学腎臓内科後期研修医プログラムについて
- ・ご質問お答えします！ など

日 時

2022年 7月 10日 日 11:00~

場 所

筑波大学附属病院桐の葉モール講堂2



附属病院ローソン
横の階段から2階へ

参加申し込み・お問い合わせ

電話/FAX 029-853-3202

筑波大学腎臓内科医局にご連絡ください。後日ご案内メールを差し上げます。

筑波大学腎臓内科ホームページからも登録できます。
(筑波大学附属病院HP → 腎臓内科 → 診療科HP)



kaichi.ayumi.ge@un.tsukuba.ac.jp

担当：白井俊明
甲斐平康