

# がん医療の最前線

開催日時：平成26年9月20日(土) 13:00~17:00

開催場所：富士ソフトアキバプラザ 5F (東京秋葉原)

参加費  
無料

聞いて！  
見て！ 触って！  
参加しよう！

URL： <http://kanto-kokusai-ganpro.md.tsukuba.ac.jp/east-sympo2014>

## 講演 (メインホール)

- がん治療の“リアルなはなし”
- 侵襲性の少ない肝がんの治療法とは
- 難度の高いがん手術 (予定)
- がんのリハビリテーション
- 緩和医療の“ホント”
- 質が高く安全ながん薬物療法とは
- 放射線治療ってなに？

講演会  
ライブ配信

## 対話 (レセプションホール)

- 医療現場で活躍する多くの医療従事者が集結！  
現場のはなしを聞いてみよう！
- 医療従事者の1日を見てみよう！
- ポスター展示

※個人的な病気や治療に関する相談にはお応えできません。

## 体験 (レセプションホール)

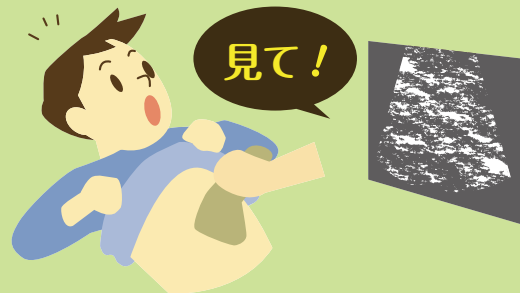
- 鏡視下手術の模擬体験
- 実際の針糸・鉗子を使用しての縫合体験



- 模擬臓器を用いて  
3Dで腹腔鏡下手術  
(輪ゴム掛けトライアル)



- 超音波装置によるシミュレーション



## 富士ソフトアキバプラザ



## 参加申込方法

定員(170名)に達し次第締切

下記のいずれかの方法にてお申込みください。

WEB： <http://kanto-kokusai-ganpro.md.tsukuba.ac.jp/east-sympo2014>

上記ページの申込フォームよりお申込みください。

FAX： 029-853-5745

氏名・電話番号・メールアドレス・職業(学校名)・  
希望する講演/体験を明記の上、お申込みください。

お問合せ：筑波大学がんプロ事務局

E-mail: [ganpro-jimukyoku@un.tsukuba.ac.jp](mailto:ganpro-jimukyoku@un.tsukuba.ac.jp)

QRコード



TEL: 029-853-7315/7316

## がんプロフェッショナル養成基盤推進プラン

共催：北海道がん医療を担う医療人養成プログラム・東北がんプロフェッショナル養成推進プラン・国際協力型がん臨床指導者養成拠点・  
がん治療のブレイクスルーを担う医療人養成・次世代がん治療推進専門家養成プラン・高度がん医療開発を先導する専門家の養成・  
ICTと人で繋ぐがん医療維新プラン・都市型がん医療連携を担う人材の実践的教育

# がん医療の最前線

アキバホール講演プログラム（順番は変更の場合あり）		レセプションホール体験プログラム
13:00-13:05	<b>Opening Remarks</b> 東北大学加齢医学研究所 臨床腫瘍学分野 教授 石岡 千加史先生	鏡視下手術の模擬体験 
13:05-13:15	<b>レセプションホール説明</b>	
13:15-13:35	<b>がん治療の“リアルなはなし”</b> 筑波大学医学医療系消化器外科 教授 大河内 信弘 先生	
13:35-13:55	<b>侵襲性の少ない肝がんの治療法とは</b> 東京大学大学院医学系研究科 消化器内科 特任講師 建石 良介 先生	実際の針糸・鉗子を使用しての縫合体験
13:55-14:10	<b>Break</b>	
14:10-14:30	<b>難度の高いがん手術</b> 順天堂大学大学院医学研究科泌尿器外科学 教授 堀江 重郎 先生	模擬臓器を用いて 3D で腹腔鏡下手術 (輪ゴム掛けトライアル)
14:30-14:50	<b>がんのリハビリテーション</b> 慶應義塾大学医学部リハビリテーション医学 准教授 辻 哲也 先生	
14:50-15:10	<b>緩和医療の“ホント”</b> 東京医科歯科大学大学院医歯学総合研究科 臨床腫瘍学分野 教授 三宅 智 先生	
15:10-15:30	<b>Break</b>	
15:30-15:50	<b>質が高く安全ながん薬物療法とは</b> 東北大学加齢医学研究所 臨床腫瘍学分野 准教授 下平 秀樹 先生	超音波装置によるシミュレーション
15:50-16:10	<b>放射線治療ってなに？</b> 札幌医科大学医学部 放射線医学講座 教授 坂田 耕一 先生	
16:10-16:30	<b>(未定)</b>	
16:30-16:35	<b>Closing Remarks</b> 筑波大学医学医療系消化器外科 教授 大河内 信弘 先生	3次元 CT 画像ワークステーションを用いた体内の詳細観察

## 東日本がんプロ参加大学

- ・北海道がん医療を担う医療人養成プログラム（札幌医科大学・北海道大学・旭川医科大学・北海道医療大学）
- ・東北がんプロフェッショナル養成推進プラン（東北大学・山形大学・福島県立医科大学・新潟大学）
- ・国際協力型がん臨床指導者養成拠点（筑波大学・千葉大学・群馬大学・日本医科大学・埼玉医科大学・獨協医科大学・茨城県立医療大学・群馬県立県民健康科学大学）
- ・がん治療のブレイクスルーを担う医療人養成（東京大学・自治医科大学・東邦大学・横浜市立大学）
- ・次世代がん治療推進専門家養成プラン（東京医科歯科大学・弘前大学・秋田大学・東京医科大学・東京工業大学・東京薬科大学）
- ・高度がん医療開発を先導する専門家の養成（慶應義塾大学・東海大学・国際医療福祉大学・東京歯科大学・首都大学東京・聖路加国際大学・北里大学・聖マリアンナ医科大学・山梨大学・信州大学）
- ・ICT と人で繋ぐがん医療維新プラン（順天堂大学・岩手医科大学・東京理科大学・明治薬科大学・立教大学・鳥取大学・島根大学）
- ・都市型がん医療連携を担う人材の実践的教育（東京女子医科大学・杏林大学・帝京大学・駒澤大学）