

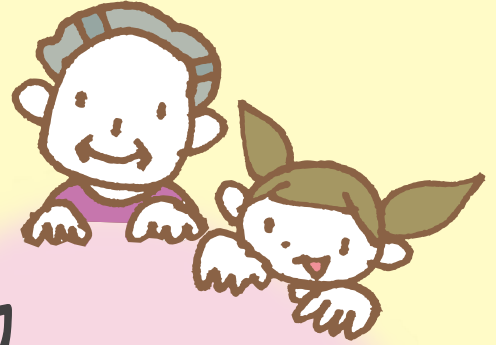
平成 25 年 11 月 9 日 (土) 14:00~16:00 (13:30 開場)

つくば市役所 2 階 203 会議室 (つくば市苅間 2530-2)

講師 佐藤 正美 (筑波大学准教授)

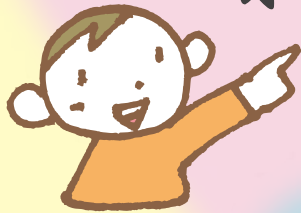
風間 郁子 (筑波大学附属病院看護部がん看護専門看護師)

司会 池見 亜也子 (筑波大学附属病院看護部/総合がん診療センター副部長)



がん患者の家族へのケア ~看護師からのメッセージ “家族のことも支えたい”~

私たち看護師と一緒に考えていきませんか？



家族関係
の変化

家族の想い

家族の時間



患者さんの想い

お申し込み方法

氏名・住所・ご連絡先をご記入の上 FAX、はがき又は E-MAIL で下記までお申し込み下さい。
定員 (60 名) に達しましたら終了させていただきます。

お申込み
お問合せ先

〒305-8576 つくば市天久保 2-1-1

TEL: 029-853-8096 / FAX: 029-853-3404 / E-Mail: ccc@un.tsukuba.ac.jp

筑波大学附属病院看護部【担当: 池見】 / 筑波大学附属病院総合がん診療センター【担当: 谷津】

定員60名
参加費無料

FAX申込み

※複数お申込みの方は全員のお名前をご記入下さい。(別紙でも可) 申し込み後、御都合によりキャンセルする場合はお早目に御連絡願います。

お名前

住所

電話番号

FAX番号

