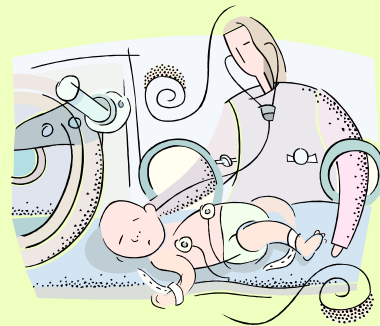


看護部主催・チーム医療教育「フィジカルアセスメント能力教育プログラム」共催  
『クリティカルケア スキルアップ研修』を  
実施します。



平成 25 年 1 月に新病棟がいよいよオープンします。附属病院では、“明日の医療・医学を創る力に” をコンセプトに、超急性期医療の推進と医療教育・研究の高度化を目指しています。

そこで、9 月～12 月の期間に、急性期患者さんのクリティカルケアを集中的に学べる研修を計画しました。ICU・PICU・HCU 等での勤務を希望する看護師のみなさんだけでなく、全職員の受講を歓迎します。シリーズを通しての参加も、関心のあるテーマの回だけの参加も可能です。多くの方からの申し込みをお待ちしています。

**開催概要**：9 月～12 月の 3 か月間集中開催・全 12 回（予定）

**対象**：附属病院全教職員

**日程とテーマ**（9 月～10 月分）：

9 月 12 日（水）18：00～19：30 『血液ガスの見方』

9 月 22 日（土）10：00～13：00 『小児（新生児も含む）の解剖・生理的特徴』

10 月 6 日（土）10：00～17：30 『先天性心疾患の術後管理』

10 月 19 日（金）18：00～19：30 『侵襲時の生体反応と続発する臓器障害』

10 月 31 日（水）18：00～19：30 『小児の脳神経外科疾患と術後管理』

\*プログラム詳細は、各回のポスターをご参照ください。

詳細が決まったものから、順次掲載しています。

申込み方法：各回ポスターにある期日までに、以下のいずれかの方法でお申込みください。

- ①部署に配布させていただいた参加人数表での申込み
- ②掲示板に掲載したポスターのメモ欄に記入
- ③担当：杉澤宛の院内メールまたは E-mail へのメール  
【問い合わせ先】看護部：杉澤 PHS：90338

