

入院患者満足度調査アンケート集計結果

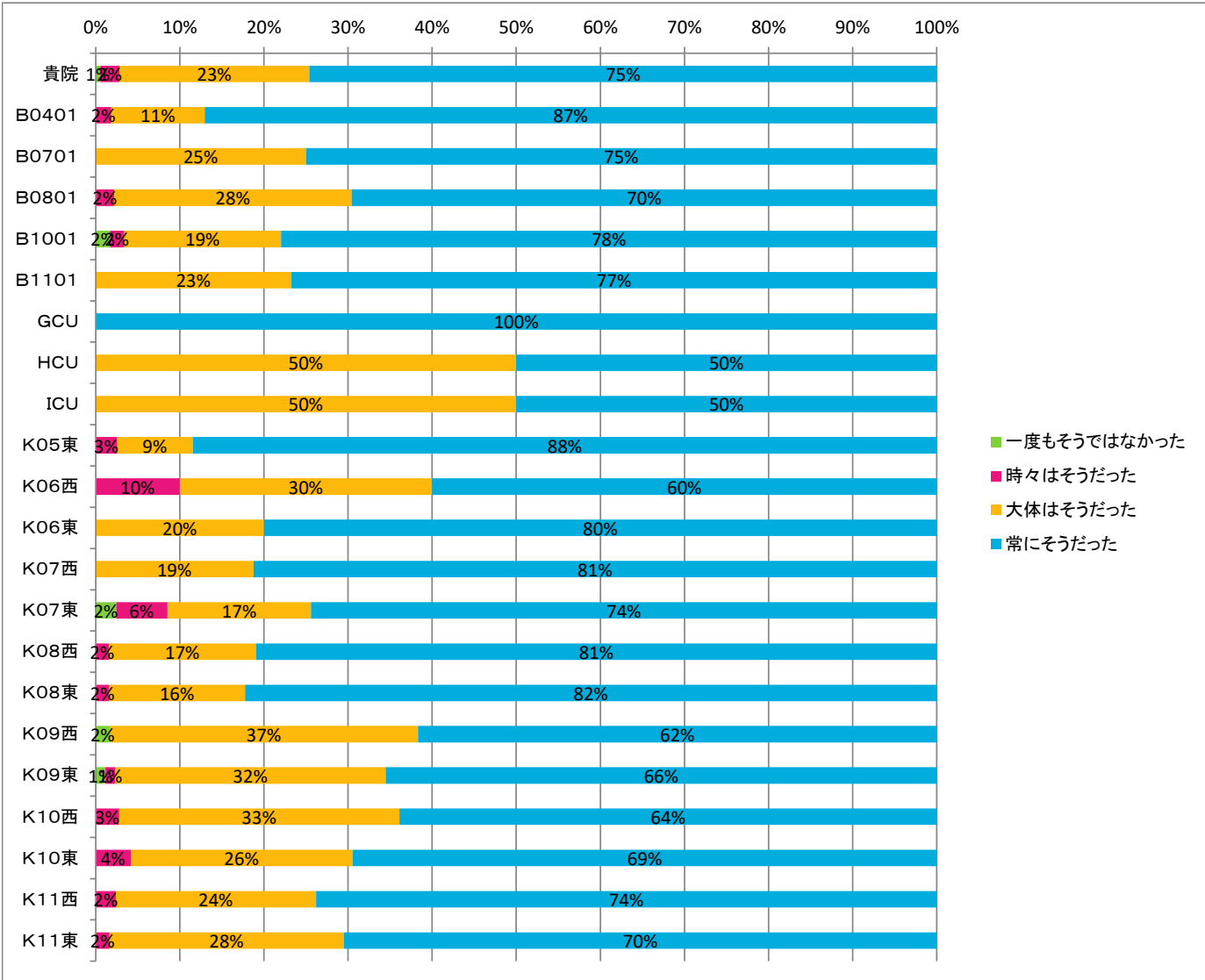
筑波大学附属病院

(病棟)

看護師によるケア

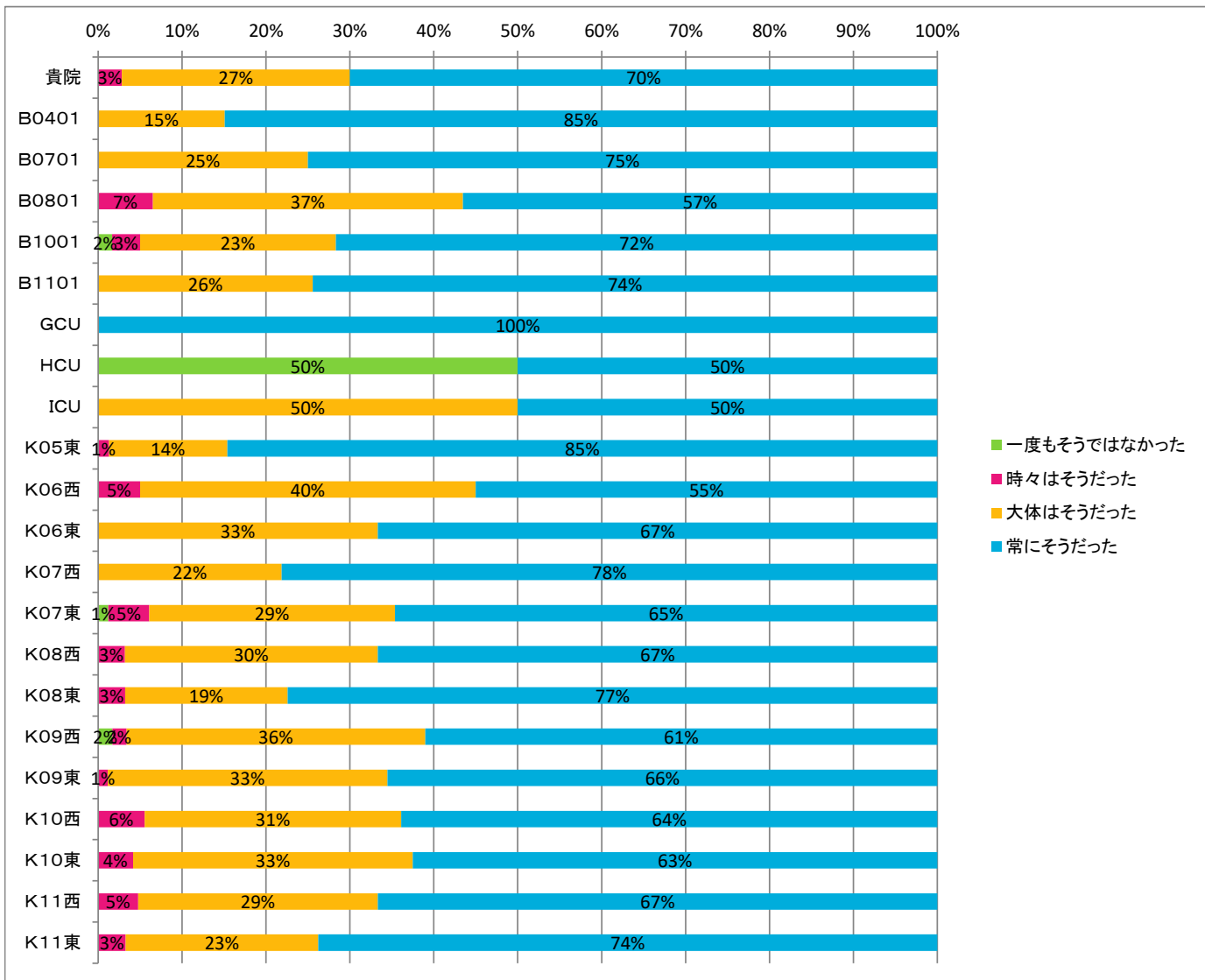
Q1:この入院中、看護師は、礼儀と敬意をもってあなたに接しましたか。

	一度もそうではなかった	時々はそうだった	大体はそうだった	常にそうだった	有効回答数
貴院	5	21	209	690	925
B0401	0	1	6	47	54
B0701	0	0	2	6	8
B0801	0	1	13	32	46
B1001	1	1	11	46	59
B1101	0	0	10	33	43
GCU	0	0	0	1	1
HCU	0	0	1	1	2
ICU	0	0	1	1	2
K05東	0	2	7	69	78
K06西	0	2	6	12	20
K06東	0	0	3	12	15
K07西	0	0	6	26	32
K07東	2	5	14	61	82
K08西	0	1	11	51	63
K08東	0	1	10	51	62
K09西	1	0	22	37	60
K09東	1	1	28	57	87
K10西	0	1	12	23	36
K10東	0	3	19	50	72
K11西	0	1	10	31	42
K11東	0	1	17	43	61



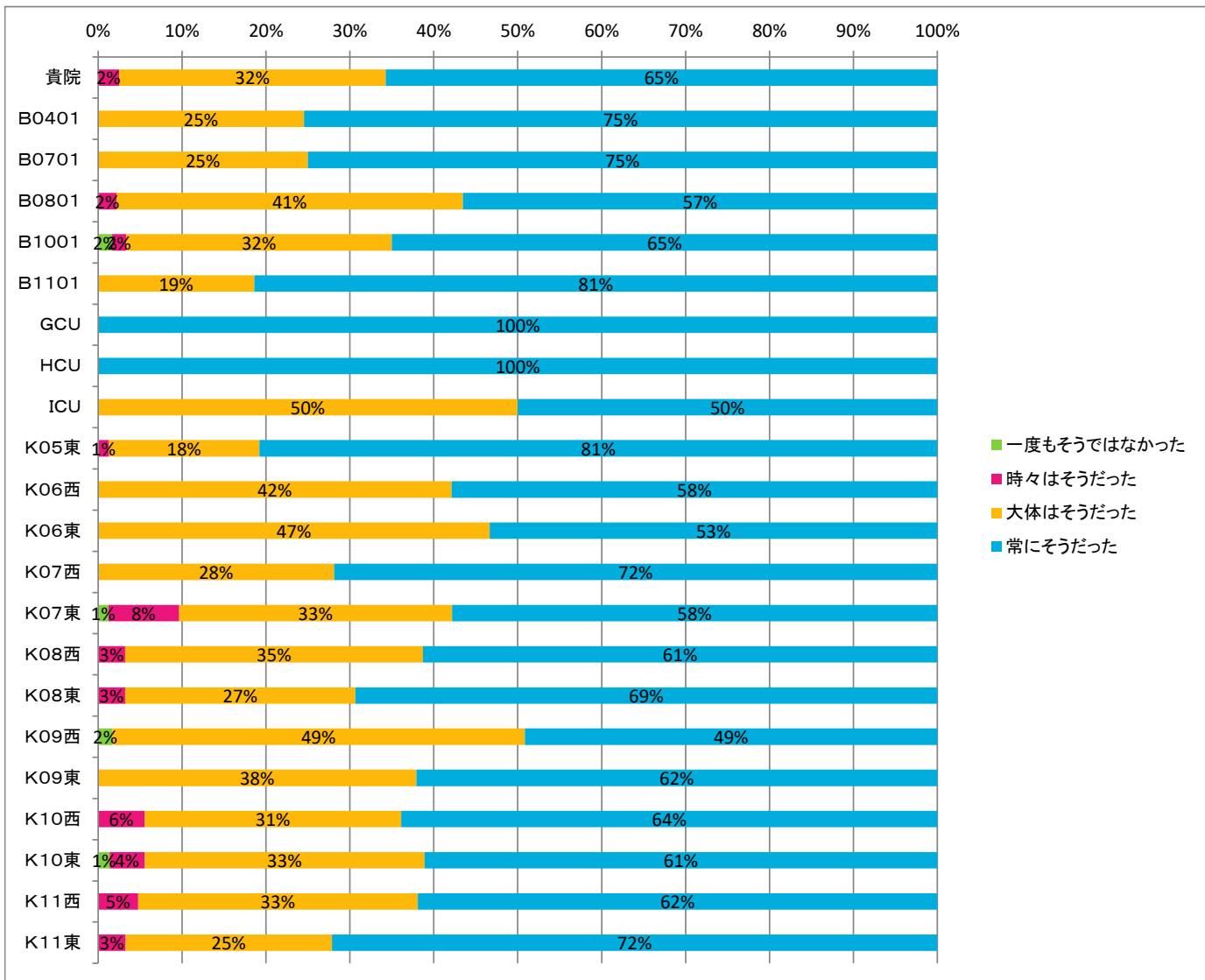
Q2:この入院中、看護師は、あなたの話を注意深く聴きましたか。

	一度もそうではなかった	時々はそうだった	大体はそうだった	常にそうだった	有効回答数
貴院	4	26	250	644	924
B0401	0	0	8	45	53
B0701	0	0	2	6	8
B0801	0	3	17	26	46
B1001	1	2	14	43	60
B1101	0	0	11	32	43
GCU	0	0	0	1	1
HCU	1	0	0	1	2
ICU	0	0	1	1	2
K05東	0	1	11	66	78
K06西	0	1	8	11	20
K06東	0	0	5	10	15
K07西	0	0	7	25	32
K07東	1	4	24	53	82
K08西	0	2	19	42	63
K08東	0	2	12	48	62
K09西	1	1	21	36	59
K09東	0	1	29	57	87
K10西	0	2	11	23	36
K10東	0	3	24	45	72
K11西	0	2	12	28	42
K11東	0	2	14	45	61



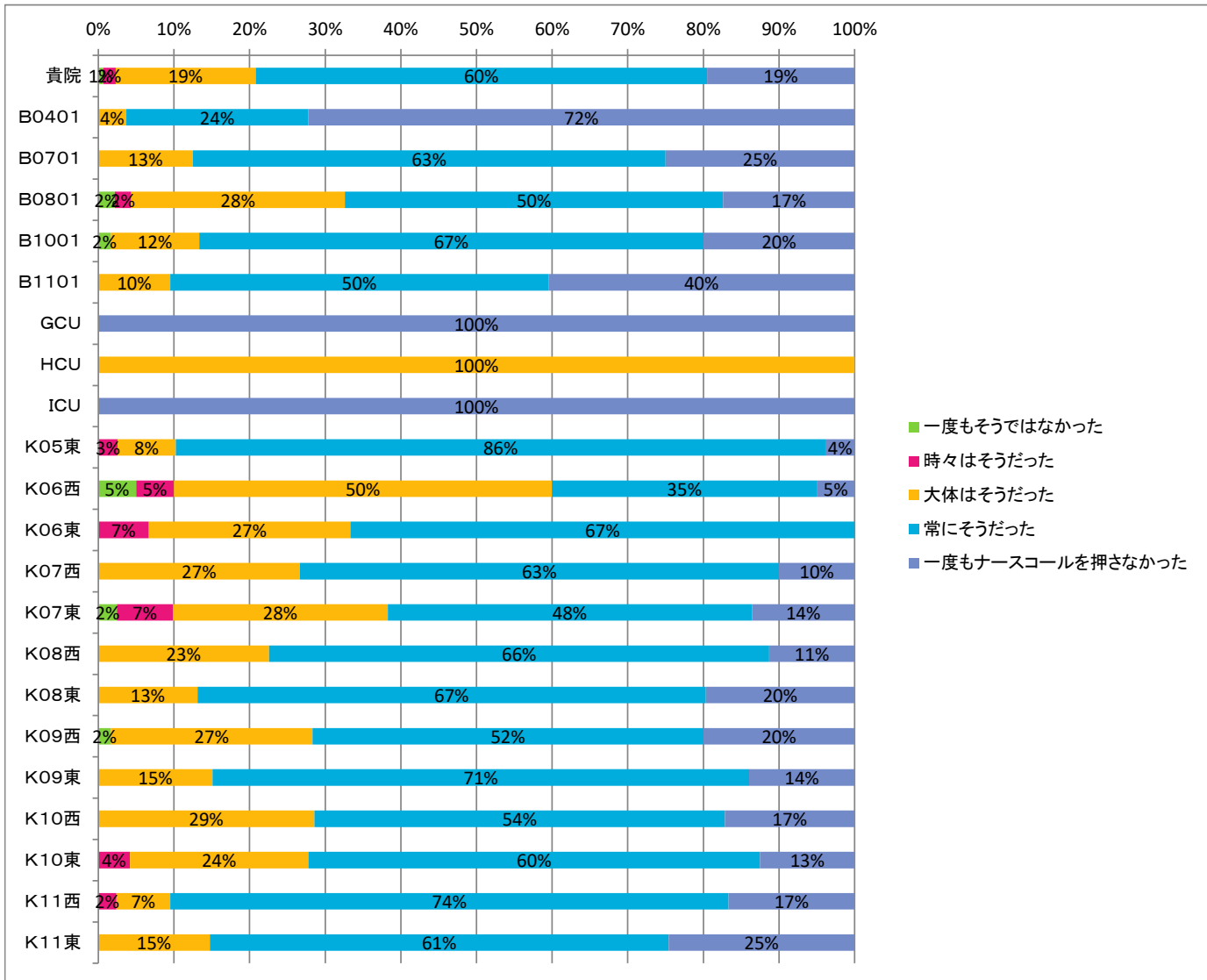
Q3:この入院中、看護師は、あなたにわかりやすく説明をしましたか。

	一度もそうではなかった	時々はそうだった	大体はそうだった	常にそうだった	有効回答数
貴院	4	23	292	604	923
B0401	0	0	13	40	53
B0701	0	0	2	6	8
B0801	0	1	19	26	46
B1001	1	1	19	39	60
B1101	0	0	8	35	43
GCU	0	0	0	1	1
HCU	0	0	0	2	2
ICU	0	0	1	1	2
K05東	0	1	14	63	78
K06西	0	0	8	11	19
K06東	0	0	7	8	15
K07西	0	0	9	23	32
K07東	1	7	27	48	83
K08西	0	2	22	38	62
K08東	0	2	17	43	62
K09西	1	0	29	29	59
K09東	0	0	33	54	87
K10西	0	2	11	23	36
K10東	1	3	24	44	72
K11西	0	2	14	26	42
K11東	0	2	15	44	61



Q4:この入院中、ナースコールを押した後、すぐに援助が受けられましたか。

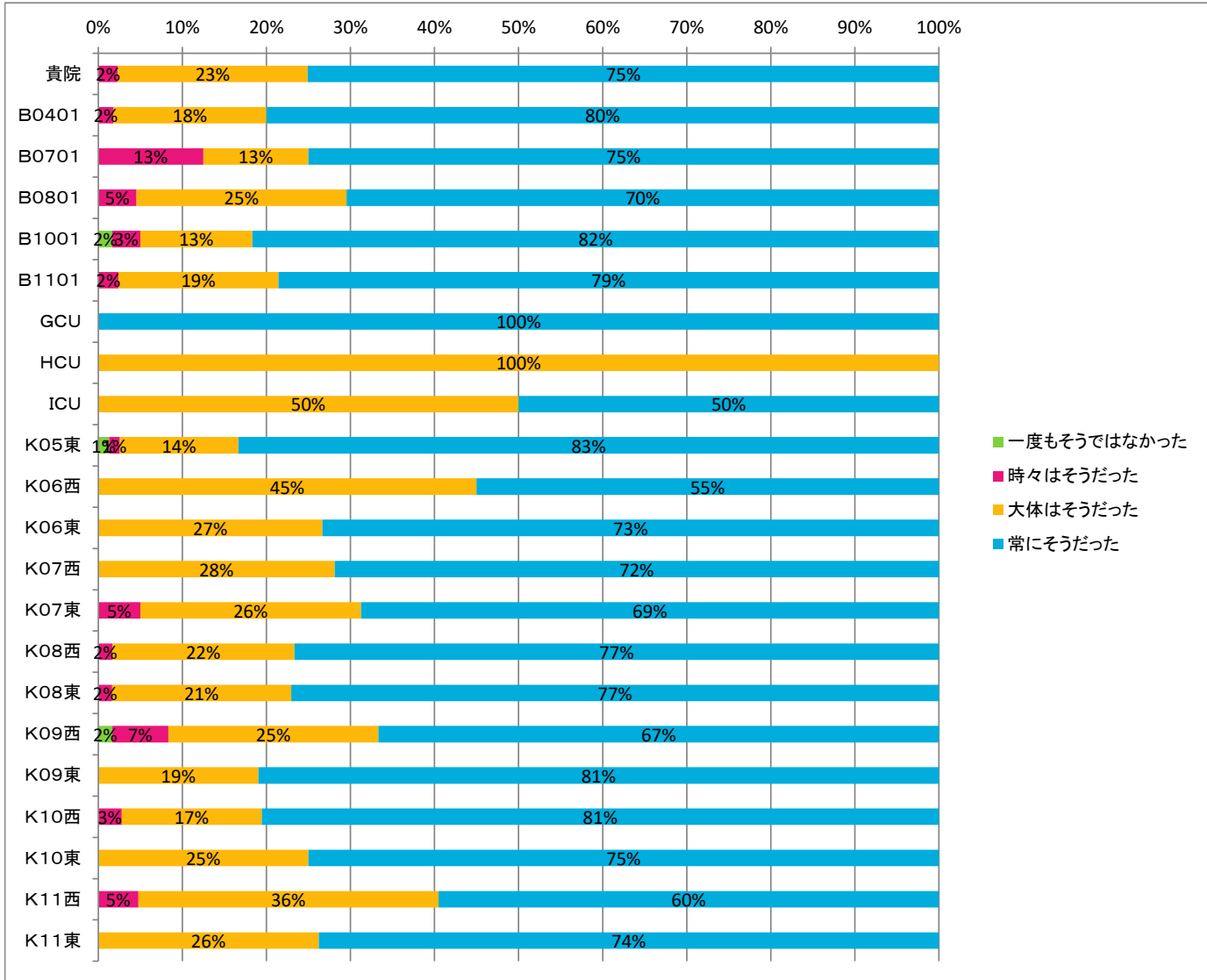
	一度もそうではなかった	時々はそうだった	大体はそうだった	常にそうだった	一度もナースコールを押さなかった	有効回答数
貴院	6	15	170	548	179	918
B0401	0	0	2	13	39	54
B0701	0	0	1	5	2	8
B0801	1	1	13	23	8	46
B1001	1	0	7	40	12	60
B1101	0	0	4	21	17	42
GCU	0	0	0	0	1	1
HCU	0	0	2	0	0	2
ICU	0	0	0	0	2	2
K05東	0	2	6	67	3	78
K06西	1	1	10	7	1	20
K06東	0	1	4	10	0	15
K07西	0	0	8	19	3	30
K07東	2	6	23	39	11	81
K08西	0	0	14	41	7	62
K08東	0	0	8	41	12	61
K09西	1	0	16	31	12	60
K09東	0	0	13	61	12	86
K10西	0	0	10	19	6	35
K10東	0	3	17	43	9	72
K11西	0	1	3	31	7	42
K11東	0	0	9	37	15	61



医師によるケア

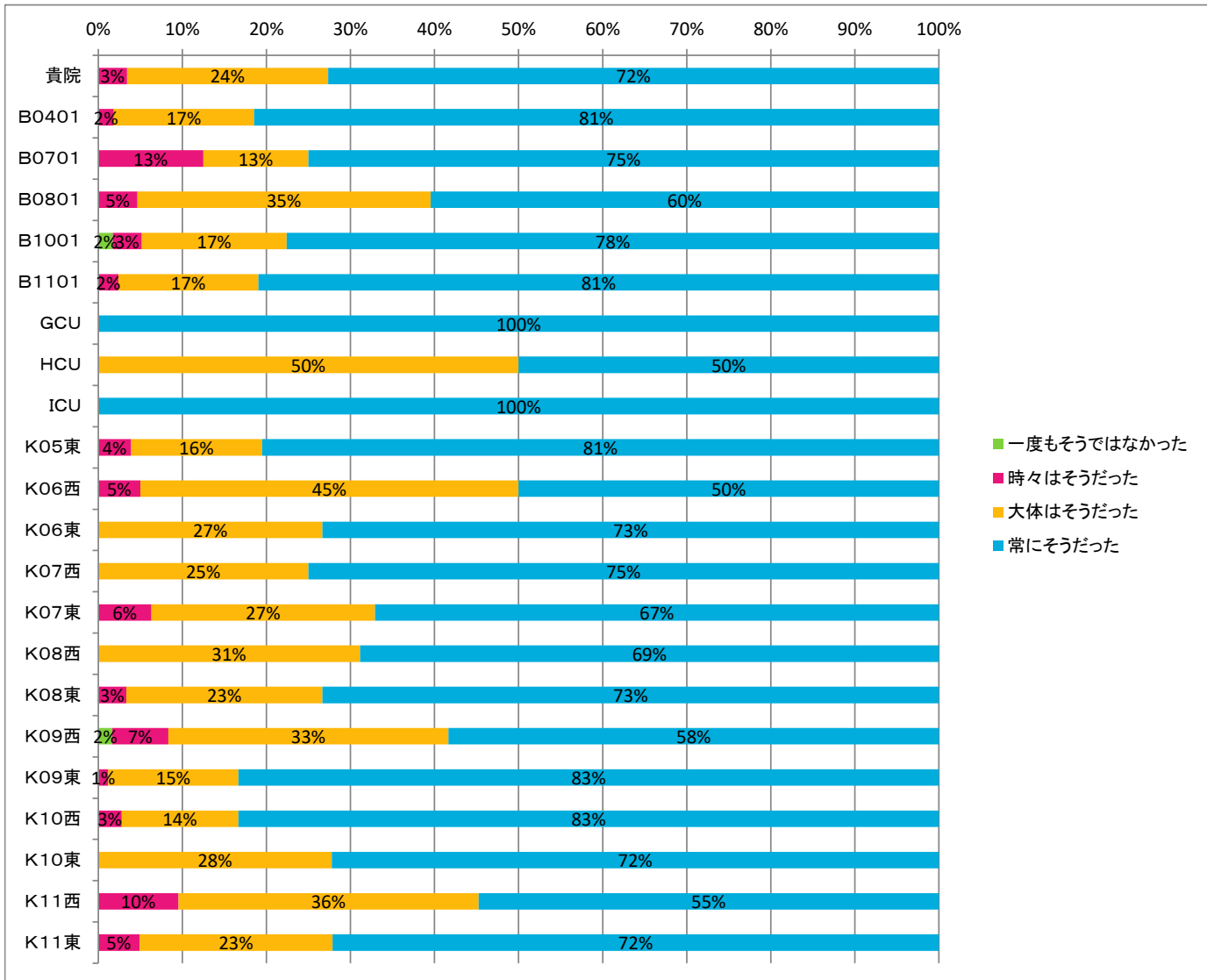
Q5: この入院中、医師は、礼儀と敬意をもってあなたに接しましたか。

	一度もそうではなかった	時々はそうだった	大体はそうだった	常にそうだった	有効回答数
貴院	3	21	206	684	914
B0401	0	1	10	44	55
B0701	0	1	1	6	8
B0801	0	2	11	31	44
B1001	1	2	8	49	60
B1101	0	1	8	33	42
GCU	0	0	0	1	1
HCU	0	0	1	0	1
ICU	0	0	1	1	2
K05東	1	1	11	65	78
K06西	0	0	9	11	20
K06東	0	0	4	11	15
K07西	0	0	9	23	32
K07東	0	4	21	55	80
K08西	0	1	13	46	60
K08東	0	1	13	47	61
K09西	1	4	15	40	60
K09東	0	0	16	68	84
K10西	0	1	6	29	36
K10東	0	0	18	54	72
K11西	0	2	15	25	42
K11東	0	0	16	45	61



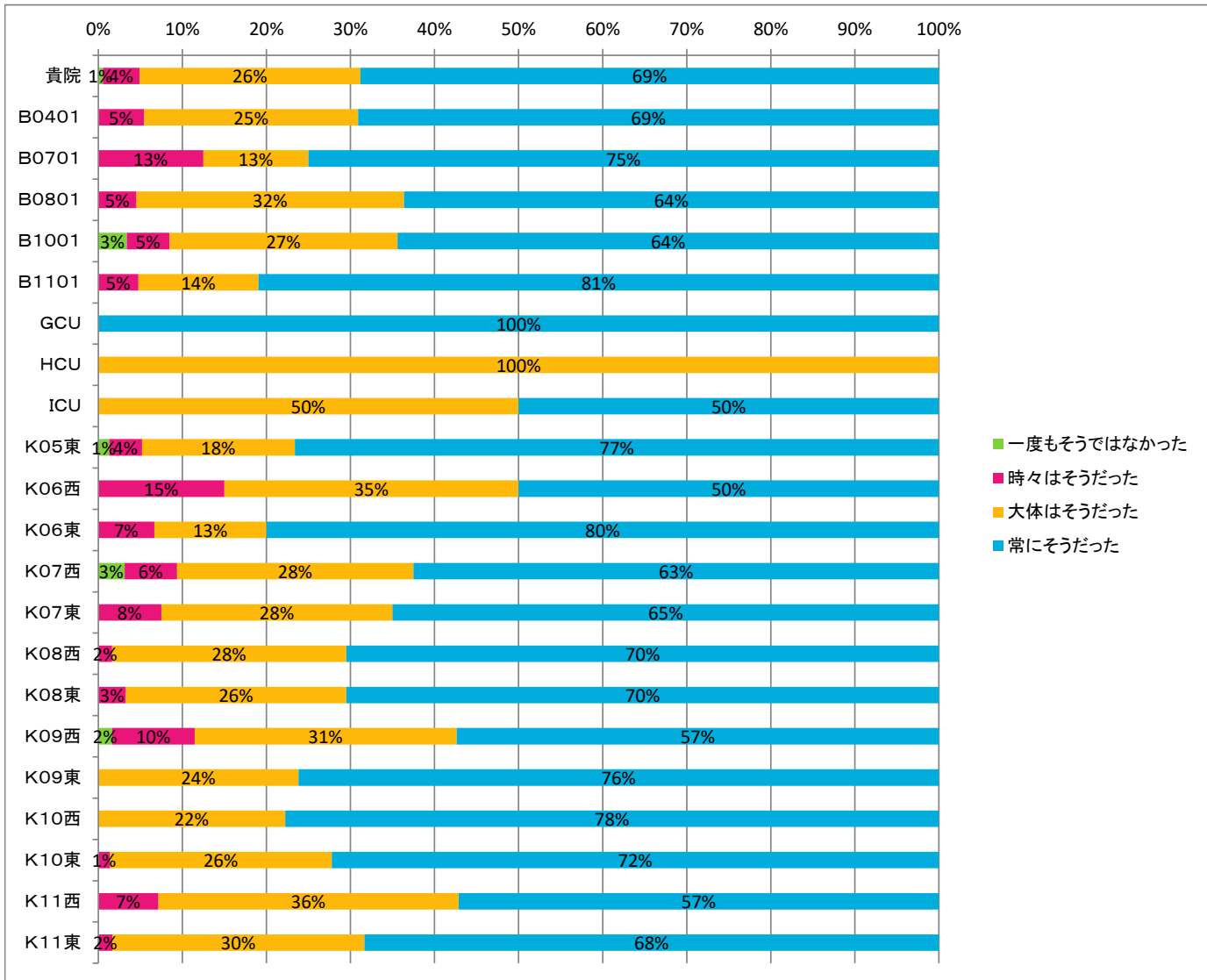
Q6:この入院中、医師は、あなたの話を注意深く聴きましたか。

	一度もそうではなかった	時々はそのうだった	大体はそのうだった	常にそのうだった	有効回答数
貴院	2	31	217	659	909
B0401	0	1	9	44	54
B0701	0	1	1	6	8
B0801	0	2	15	26	43
B1001	1	2	10	45	58
B1101	0	1	7	34	42
GCU	0	0	0	1	1
HCU	0	0	1	1	2
ICU	0	0	0	2	2
K05東	0	3	12	62	77
K06西	0	1	9	10	20
K06東	0	0	4	11	15
K07西	0	0	8	24	32
K07東	0	5	21	53	79
K08西	0	0	19	42	61
K08東	0	2	14	44	60
K09西	1	4	20	35	60
K09東	0	1	13	70	84
K10西	0	1	5	30	36
K10東	0	0	20	52	72
K11西	0	4	15	23	42
K11東	0	3	14	44	61



Q7:この入院中、医師は、あなたにわかりやすく説明をしましたか。

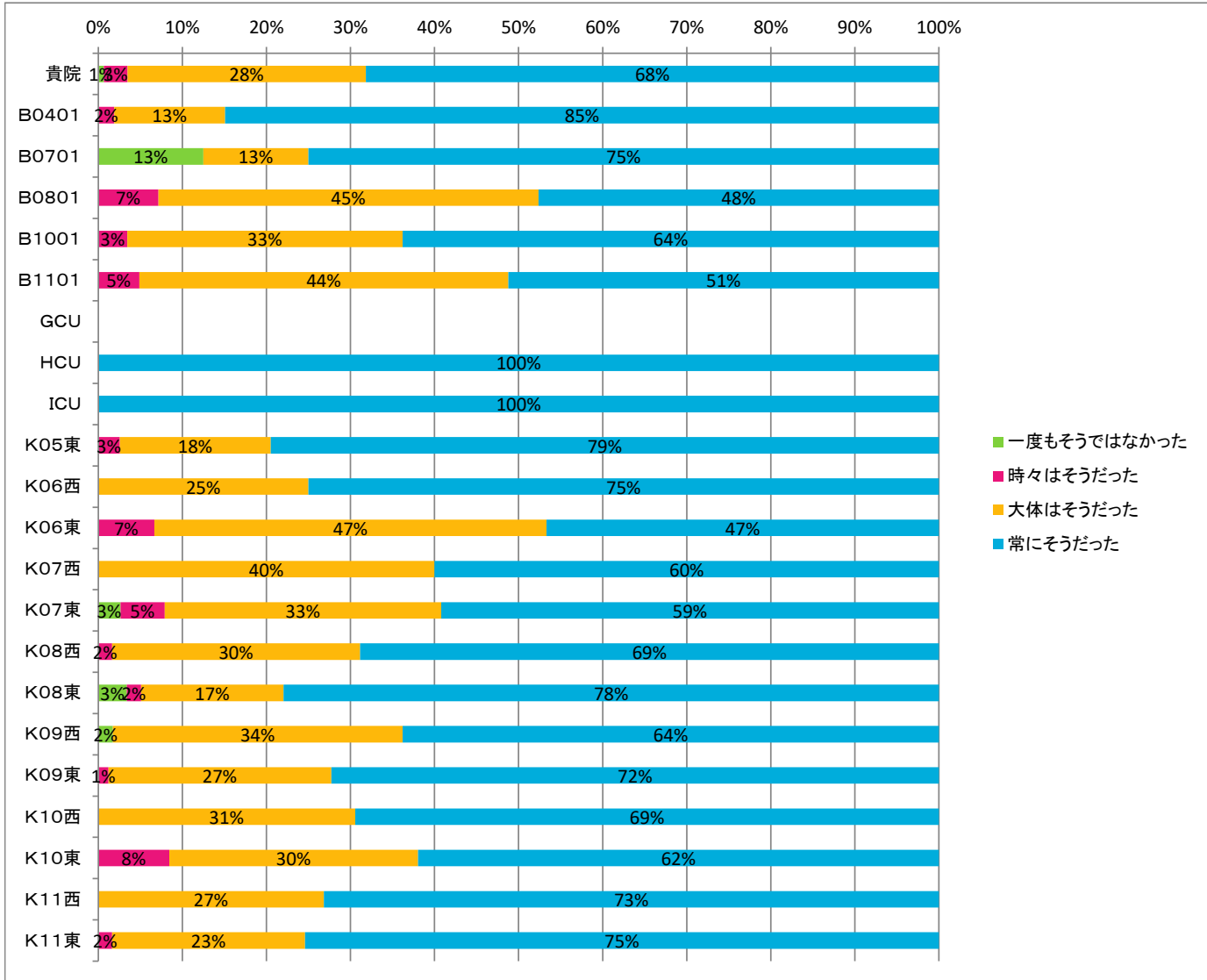
	一度もそうではなかった	時々はそうだった	大体はそうだった	常にそうだった	有効回答数
貴院	5	40	240	629	914
B0401	0	3	14	38	55
B0701	0	1	1	6	8
B0801	0	2	14	28	44
B1001	2	3	16	38	59
B1101	0	2	6	34	42
GCU	0	0	0	1	1
HCU	0	0	2	0	2
ICU	0	0	1	1	2
K05東	1	3	14	59	77
K06西	0	3	7	10	20
K06東	0	1	2	12	15
K07西	1	2	9	20	32
K07東	0	6	22	52	80
K08西	0	1	17	43	61
K08東	0	2	16	43	61
K09西	1	6	19	35	61
K09東	0	0	20	64	84
K10西	0	0	8	28	36
K10東	0	1	19	52	72
K11西	0	3	15	24	42
K11東	0	1	18	41	60



病院の環境

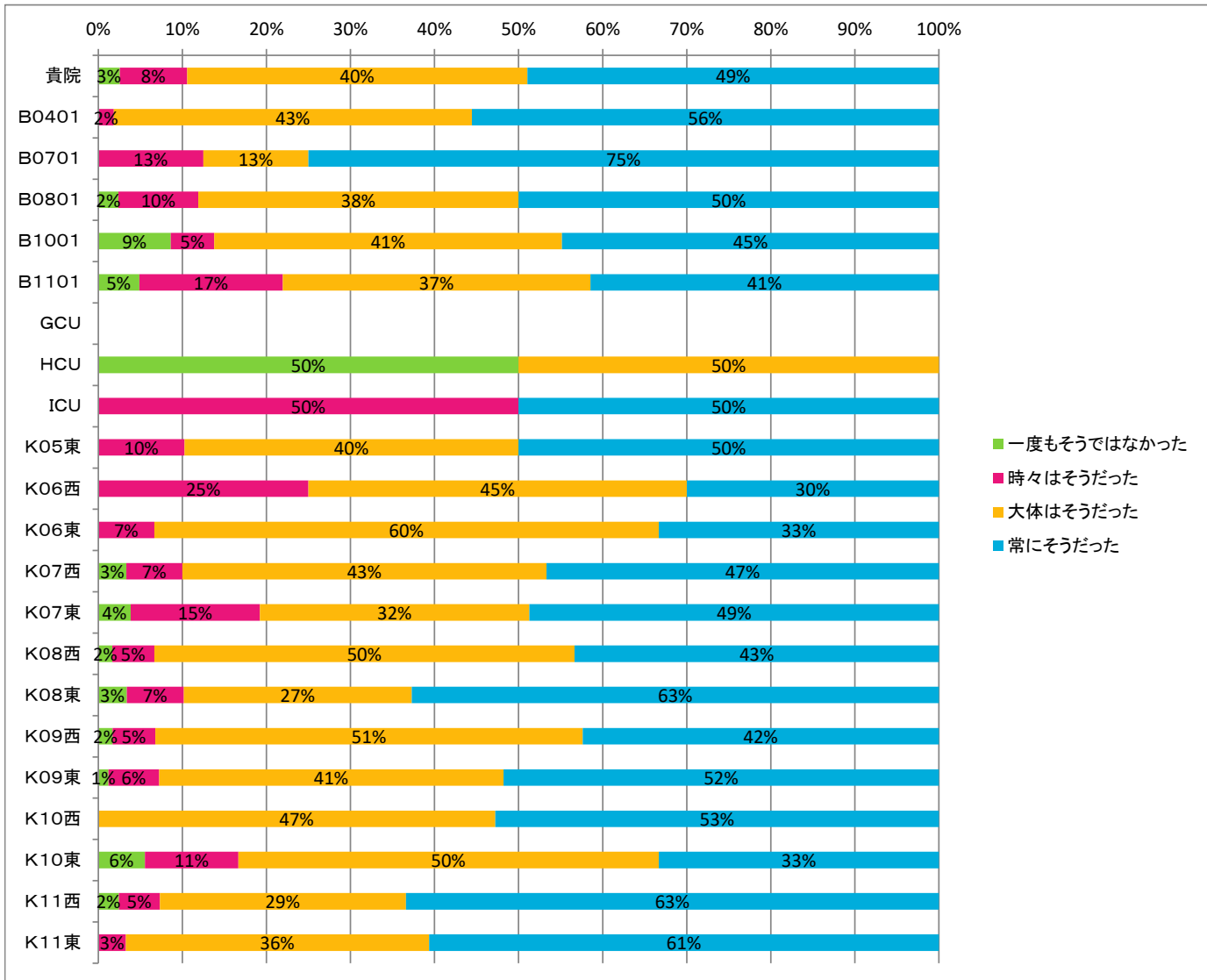
Q8: この入院中、あなたの病室とトイレは、清潔に保たれていましたか。

	一度もそうではなかった	時々はそうだった	大体はそうだった	常にそうだった	有効回答数
貴院	6	25	254	610	895
B0401	0	1	7	45	53
B0701	1	0	1	6	8
B0801	0	3	19	20	42
B1001	0	2	19	37	58
B1101	0	2	18	21	41
GCU	0	0	0	0	0
HCU	0	0	0	2	2
ICU	0	0	0	2	2
K05東	0	2	14	62	78
K06西	0	0	5	15	20
K06東	0	1	7	7	15
K07西	0	0	12	18	30
K07東	2	4	25	45	76
K08西	0	1	18	42	61
K08東	2	1	10	46	59
K09西	1	0	20	37	58
K09東	0	1	22	60	83
K10西	0	0	11	25	36
K10東	0	6	21	44	71
K11西	0	0	11	30	41
K11東	0	1	14	46	61



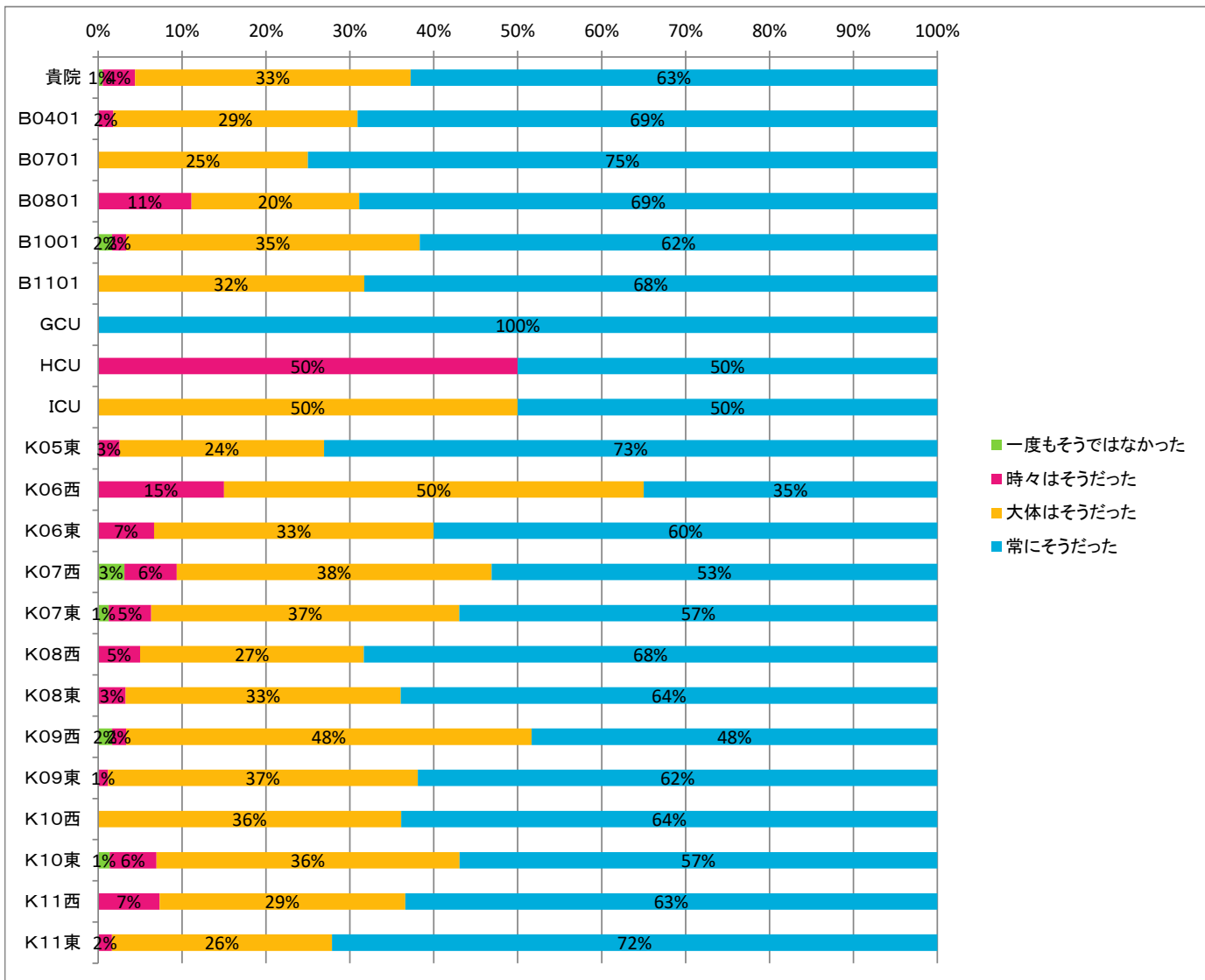
Q9:この入院中、あなたの病室の周囲は、夜間静かでしたか。

	一度もそうではなかった	時々はそうだった	大体はそうだった	常にそうだった	有効回答数
貴院	23	72	364	440	899
B0401	0	1	23	30	54
B0701	0	1	1	6	8
B0801	1	4	16	21	42
B1001	5	3	24	26	58
B1101	2	7	15	17	41
GCU	0	0	0	0	0
HCU	1	0	1	0	2
ICU	0	1	0	1	2
K05東	0	8	31	39	78
K06西	0	5	9	6	20
K06東	0	1	9	5	15
K07西	1	2	13	14	30
K07東	3	12	25	38	78
K08西	1	3	30	26	60
K08東	2	4	16	37	59
K09西	1	3	30	25	59
K09東	1	5	34	43	83
K10西	0	0	17	19	36
K10東	4	8	36	24	72
K11西	1	2	12	26	41
K11東	0	2	22	37	61



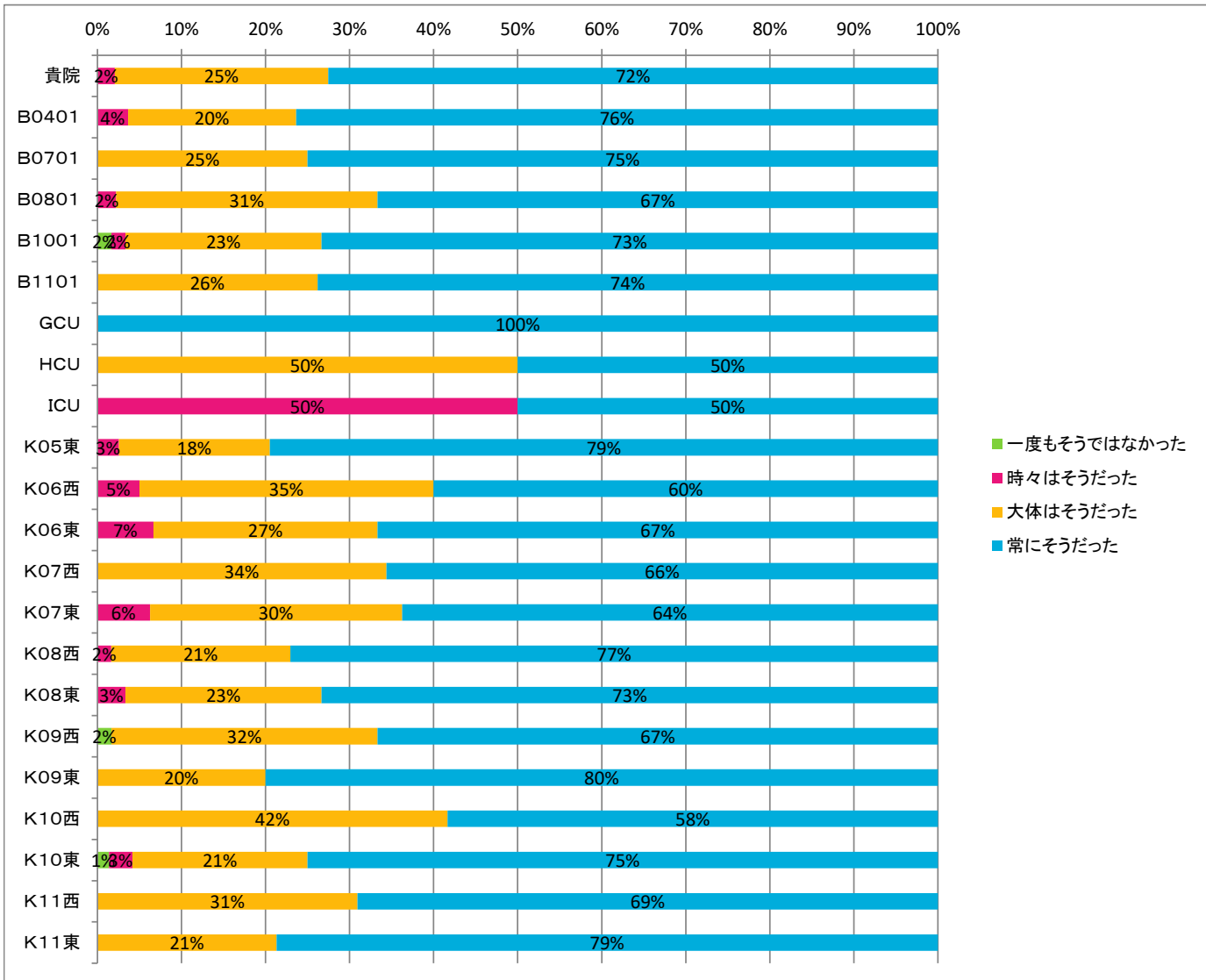
Q10:この入院中、プライバシーへの配慮は十分でしたか。

	一度もそうではなかった	時々はそのうだった	大体はそのうだった	常にそのうだった	有効回答数
貴院	5	35	300	573	913
B0401	0	1	16	38	55
B0701	0	0	2	6	8
B0801	0	5	9	31	45
B1001	1	1	21	37	60
B1101	0	0	13	28	41
GCU	0	0	0	1	1
HCU	0	1	0	1	2
ICU	0	0	1	1	2
K05東	0	2	19	57	78
K06西	0	3	10	7	20
K06東	0	1	5	9	15
K07西	1	2	12	17	32
K07東	1	4	29	45	79
K08西	0	3	16	41	60
K08東	0	2	20	39	61
K09西	1	1	29	29	60
K09東	0	1	31	52	84
K10西	0	0	13	23	36
K10東	1	4	26	41	72
K11西	0	3	12	26	41
K11東	0	1	16	44	61



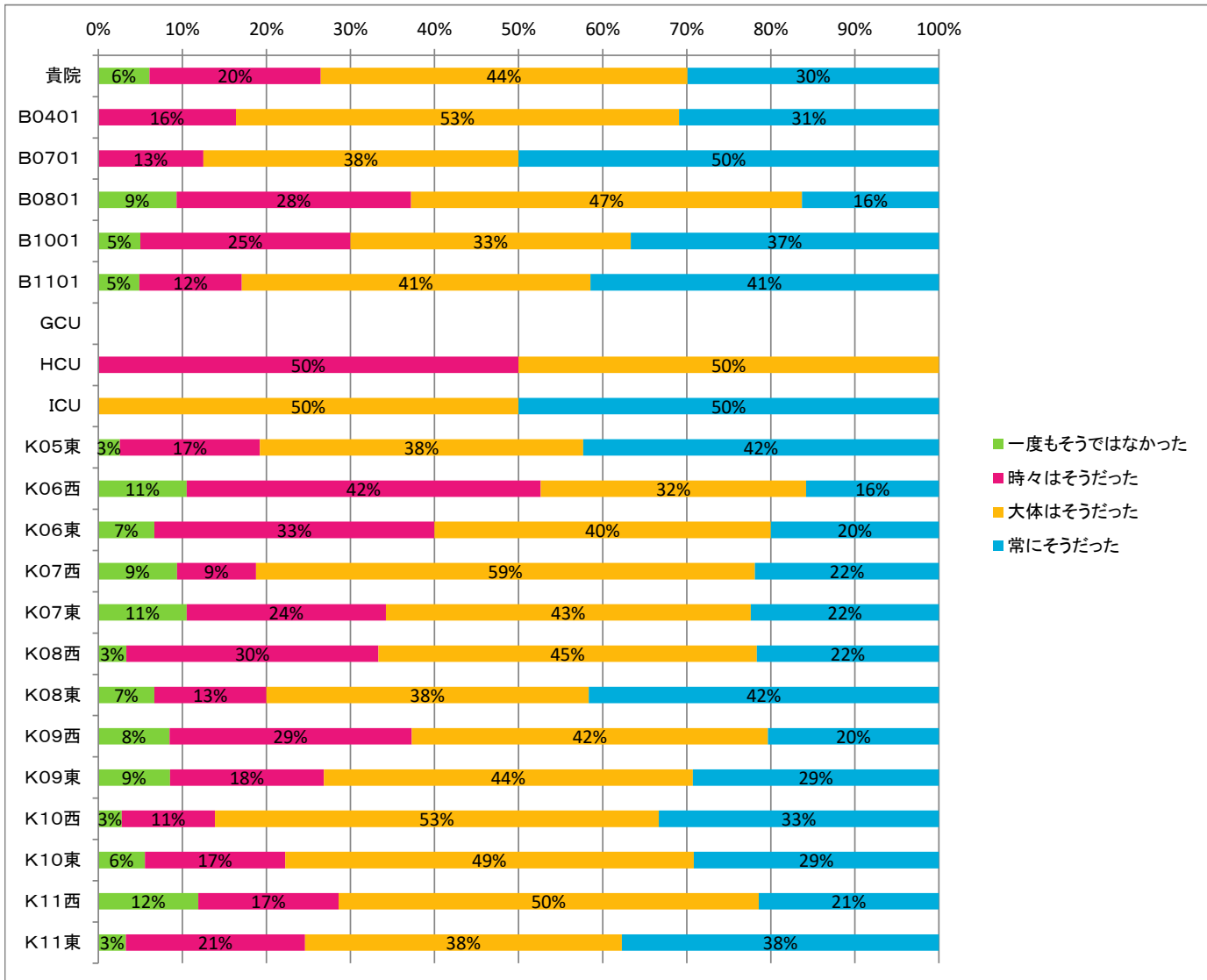
Q11:この入院中、安全に医療サービスが行われていると感じましたか。

	一度もそうではなかった	時々はそのうだった	大体はそのうだった	常にそのうだった	有効回答数
貴院	3	19	232	663	917
B0401	0	2	11	42	55
B0701	0	0	2	6	8
B0801	0	1	14	30	45
B1001	1	1	14	44	60
B1101	0	0	11	31	42
GCU	0	0	0	1	1
HCU	0	0	1	1	2
ICU	0	1	0	1	2
K05東	0	2	14	62	78
K06西	0	1	7	12	20
K06東	0	1	4	10	15
K07西	0	0	11	21	32
K07東	0	5	24	51	80
K08西	0	1	13	47	61
K08東	0	2	14	44	60
K09西	1	0	19	40	60
K09東	0	0	17	68	85
K10西	0	0	15	21	36
K10東	1	2	15	54	72
K11西	0	0	13	29	42
K11東	0	0	13	48	61



Q12:この入院中、食事内容として満足のものでしたか。

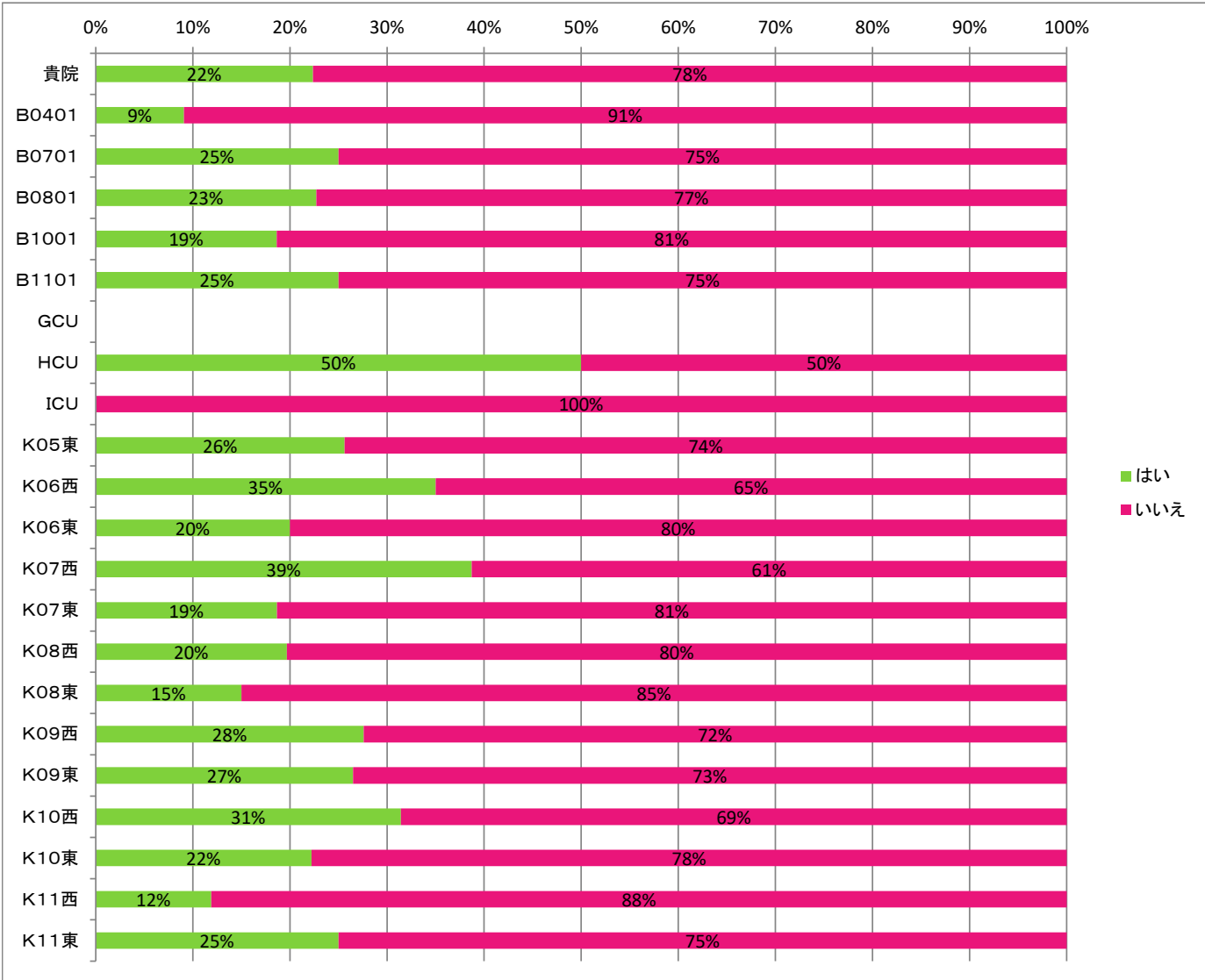
	一度もそうではなかった	時々はそのうだった	大体はそのうだった	常にそのうだった	有効回答数
貴院	55	184	394	270	903
B0401	0	9	29	17	55
B0701	0	1	3	4	8
B0801	4	12	20	7	43
B1001	3	15	20	22	60
B1101	2	5	17	17	41
GCU	0	0	0	0	0
HCU	0	1	1	0	2
ICU	0	0	1	1	2
K05東	2	13	30	33	78
K06西	2	8	6	3	19
K06東	1	5	6	3	15
K07西	3	3	19	7	32
K07東	8	18	33	17	76
K08西	2	18	27	13	60
K08東	4	8	23	25	60
K09西	5	17	25	12	59
K09東	7	15	36	24	82
K10西	1	4	19	12	36
K10東	4	12	35	21	72
K11西	5	7	21	9	42
K11東	2	13	23	23	61



病院での経験

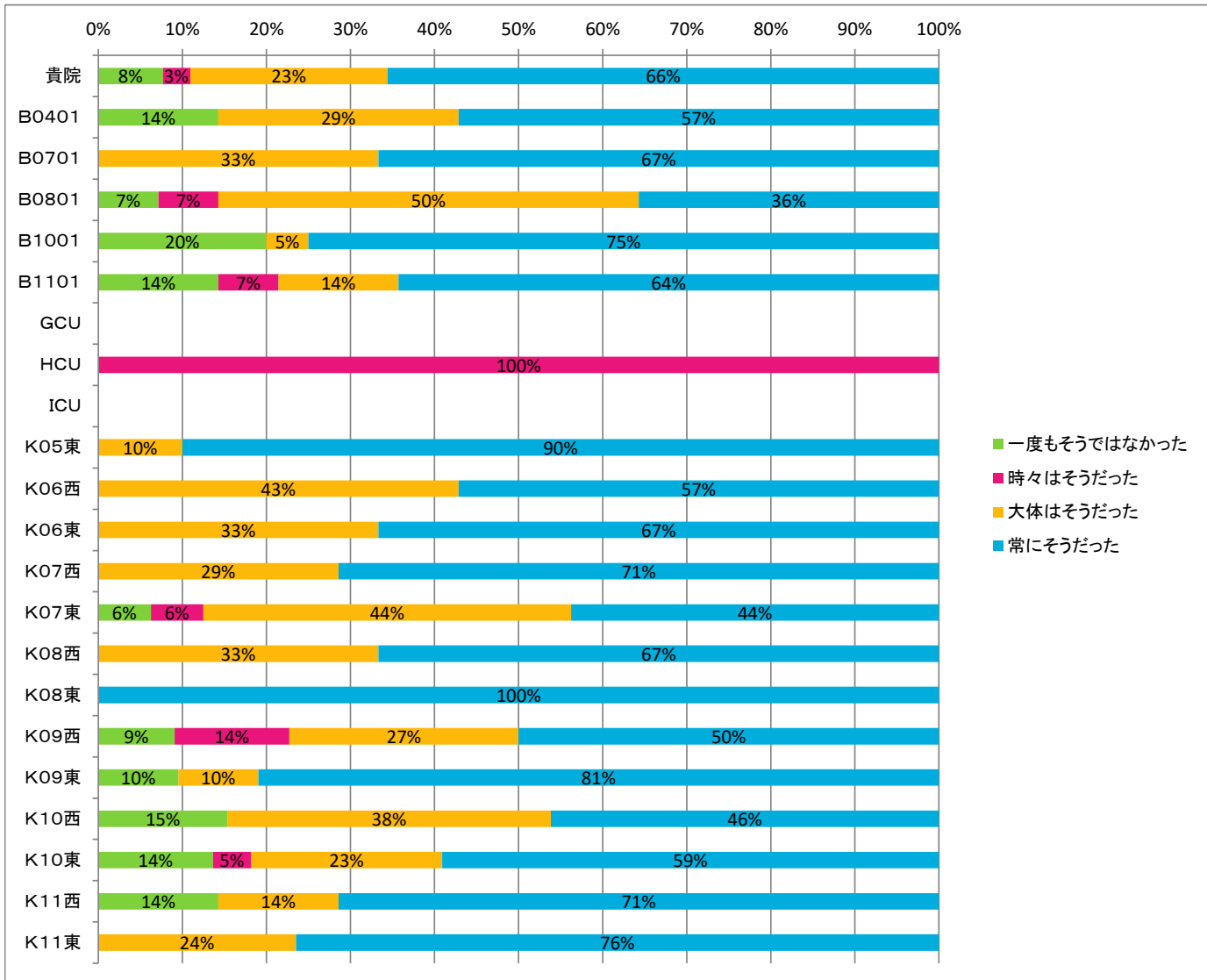
Q13:この入院中、トイレや尿器・便器を使用する際に、看護師や病院スタッフの介助を必要としましたか。

	はい	いいえ	有効回答数
貴院	201	698	899
B0401	5	50	55
B0701	2	6	8
B0801	10	34	44
B1001	11	48	59
B1101	10	30	40
GCU	0	0	0
HCU	1	1	2
ICU	0	1	1
K05東	20	58	78
K06西	7	13	20
K06東	3	12	15
K07西	12	19	31
K07東	14	61	75
K08西	12	49	61
K08東	9	51	60
K09西	16	42	58
K09東	22	61	83
K10西	11	24	35
K10東	16	56	72
K11西	5	37	42
K11東	15	45	60



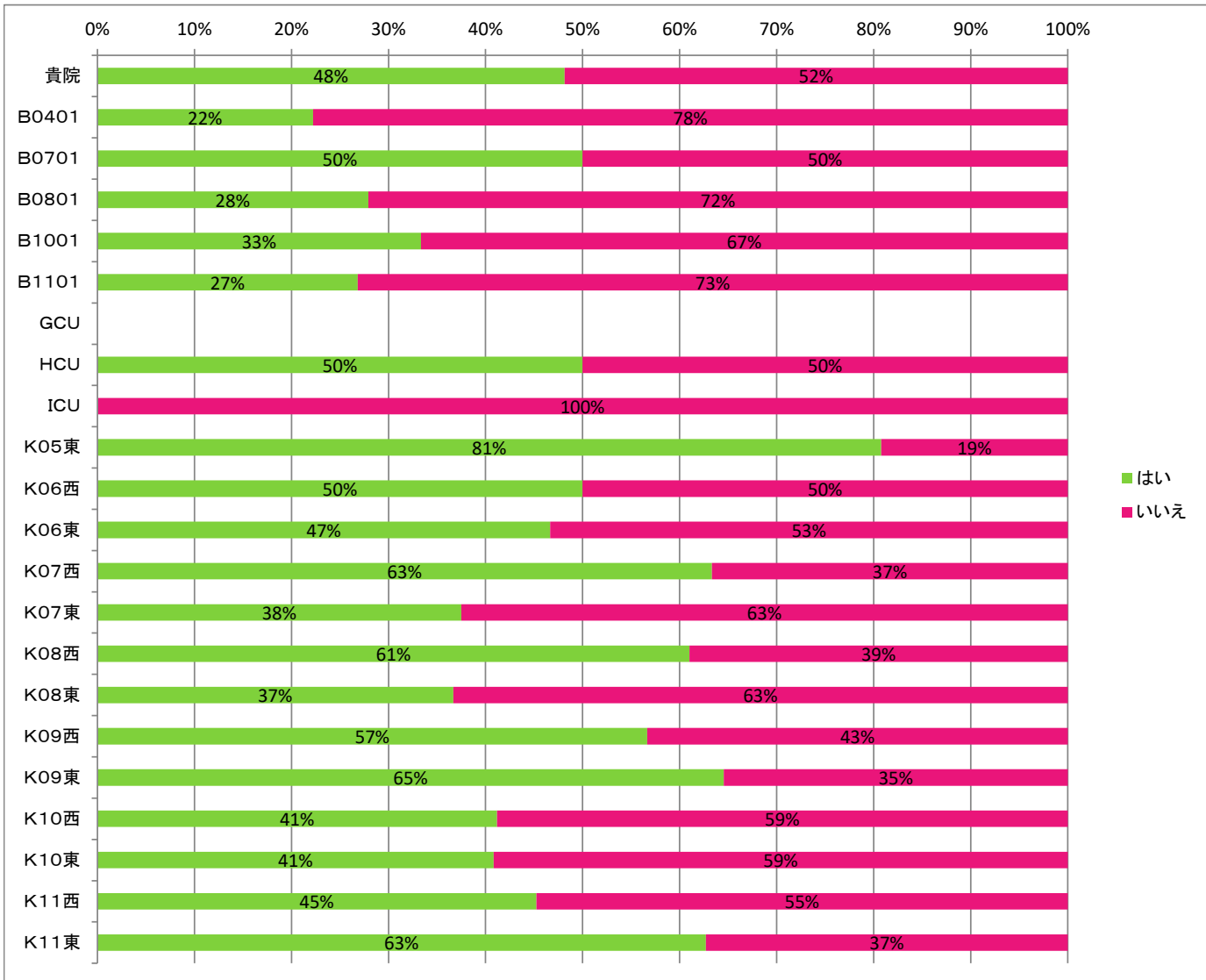
Q14:トイレや尿器・便器を使用する際に、すぐに介助を受けられましたか。

	一度もそうではなかった	時々はそうだった	大体はそうだった	常にそうだった	有効回答数
貴院	19	8	58	162	247
B0401	1	0	2	4	7
B0701	0	0	1	2	3
B0801	1	1	7	5	14
B1001	4	0	1	15	20
B1101	2	1	2	9	14
GCU	0	0	0	0	0
HCU	0	1	0	0	1
ICU	0	0	0	0	0
K05東	0	0	2	18	20
K06西	0	0	3	4	7
K06東	0	0	1	2	3
K07西	0	0	4	10	14
K07東	1	1	7	7	16
K08西	0	0	5	10	15
K08東	0	0	0	11	11
K09西	2	3	6	11	22
K09東	2	0	2	17	21
K10西	2	0	5	6	13
K10東	3	1	5	13	22
K11西	1	0	1	5	7
K11東	0	0	4	13	17



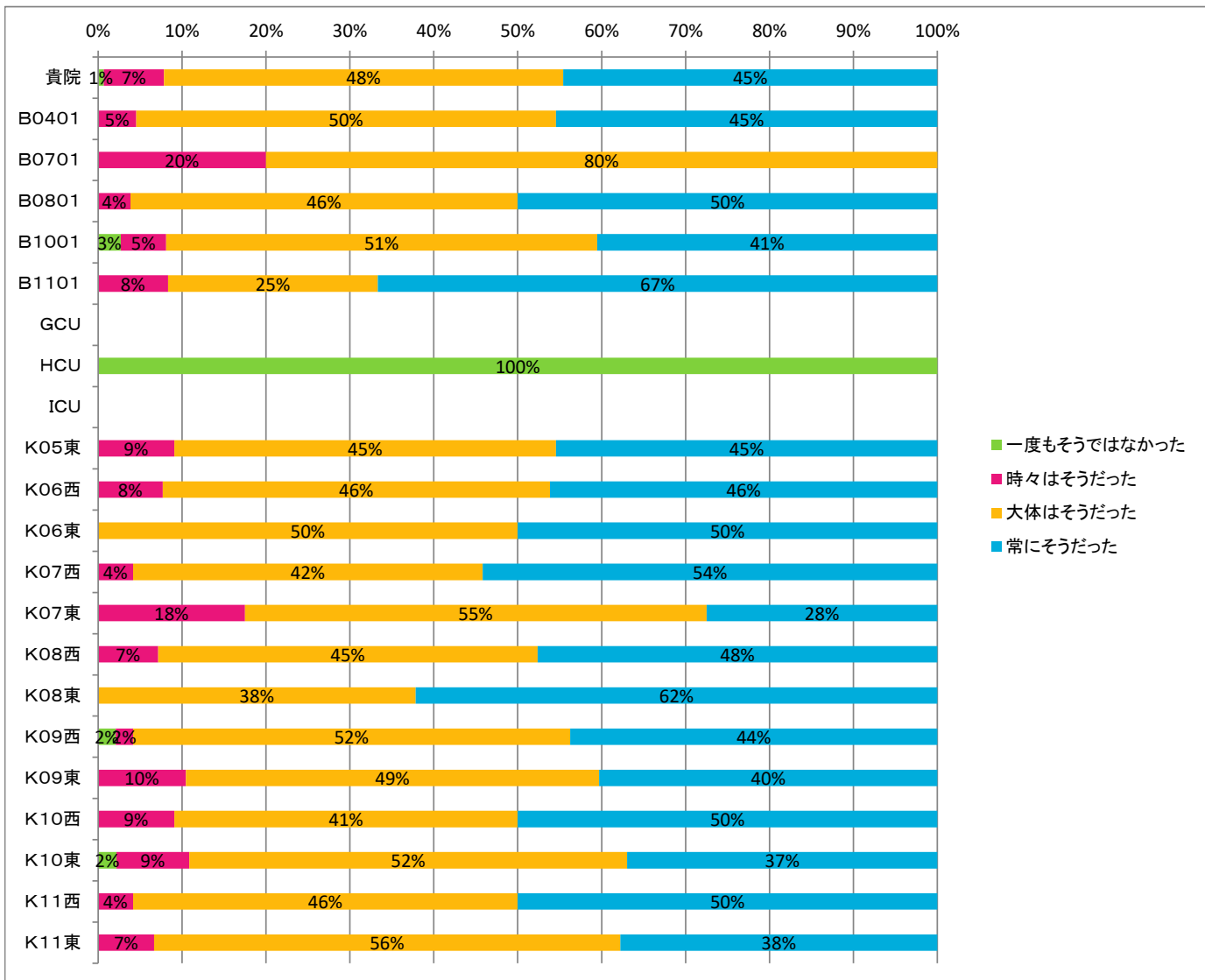
Q15:この入院中、痛み止めの薬を必要としましたか。

	はい	いいえ	有効回答数
貴院	428	461	889
B0401	12	42	54
B0701	4	4	8
B0801	12	31	43
B1001	20	40	60
B1101	11	30	41
GCU	0	0	0
HCU	1	1	2
ICU	0	2	2
K05東	63	15	78
K06西	10	10	20
K06東	7	8	15
K07西	19	11	30
K07東	27	45	72
K08西	36	23	59
K08東	22	38	60
K09西	34	26	60
K09東	51	28	79
K10西	14	20	34
K10東	29	42	71
K11西	19	23	42
K11東	37	22	59



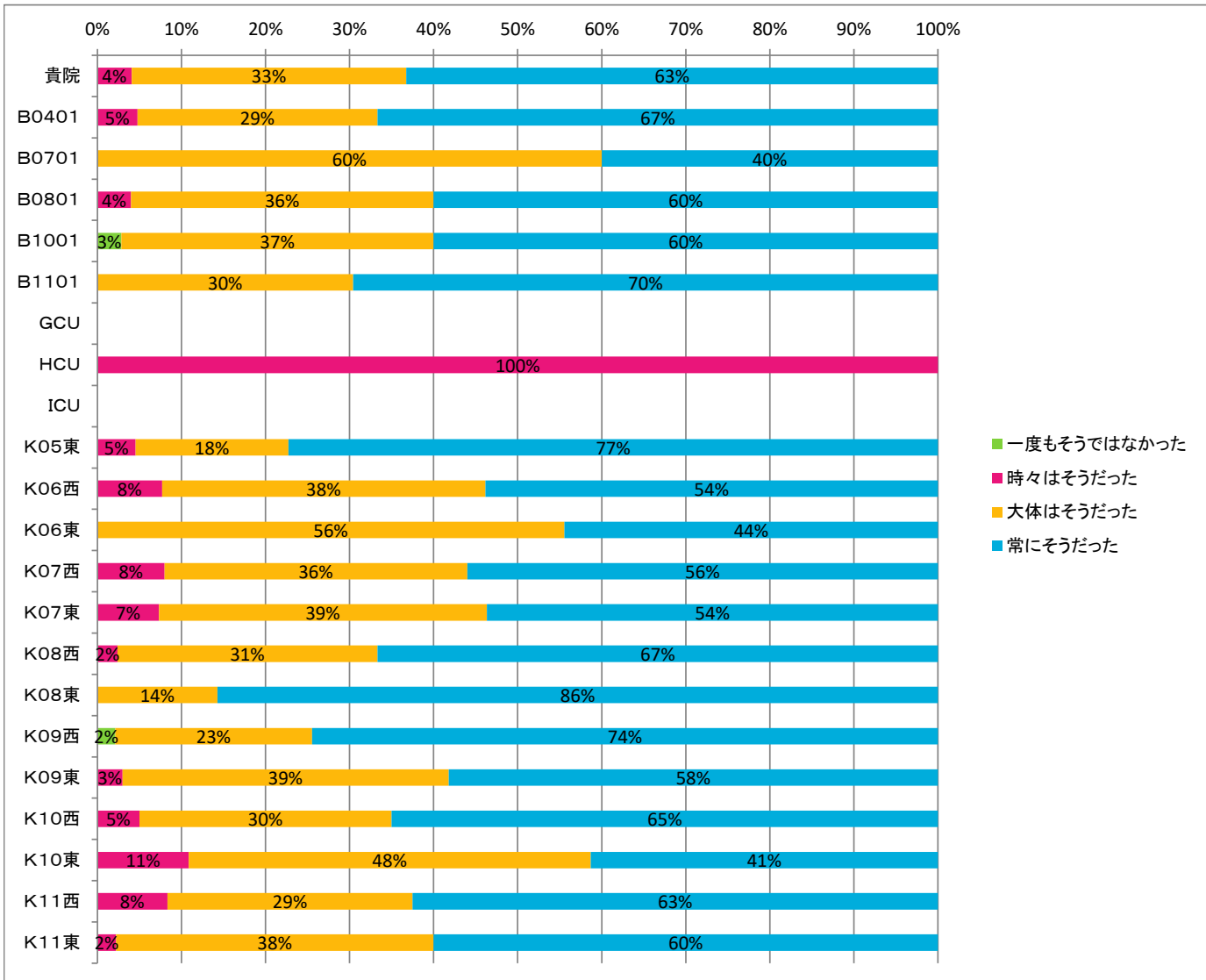
Q16:入院中、あなたの痛みは良くコントロールされましたか。

	一度もそうではなかった	時々はそうだった	大体はそうだった	常にそうだった	有効回答数
貴院	4	43	285	267	599
B0401	0	1	11	10	22
B0701	0	1	4	0	5
B0801	0	1	12	13	26
B1001	1	2	19	15	37
B1101	0	2	6	16	24
GCU	0	0	0	0	0
HCU	1	0	0	0	1
ICU	0	0	0	0	0
K05東	0	6	30	30	66
K06西	0	1	6	6	13
K06東	0	0	5	5	10
K07西	0	1	10	13	24
K07東	0	7	22	11	40
K08西	0	3	19	20	42
K08東	0	0	14	23	37
K09西	1	1	25	21	48
K09東	0	7	33	27	67
K10西	0	2	9	11	22
K10東	1	4	24	17	46
K11西	0	1	11	12	24
K11東	0	3	25	17	45



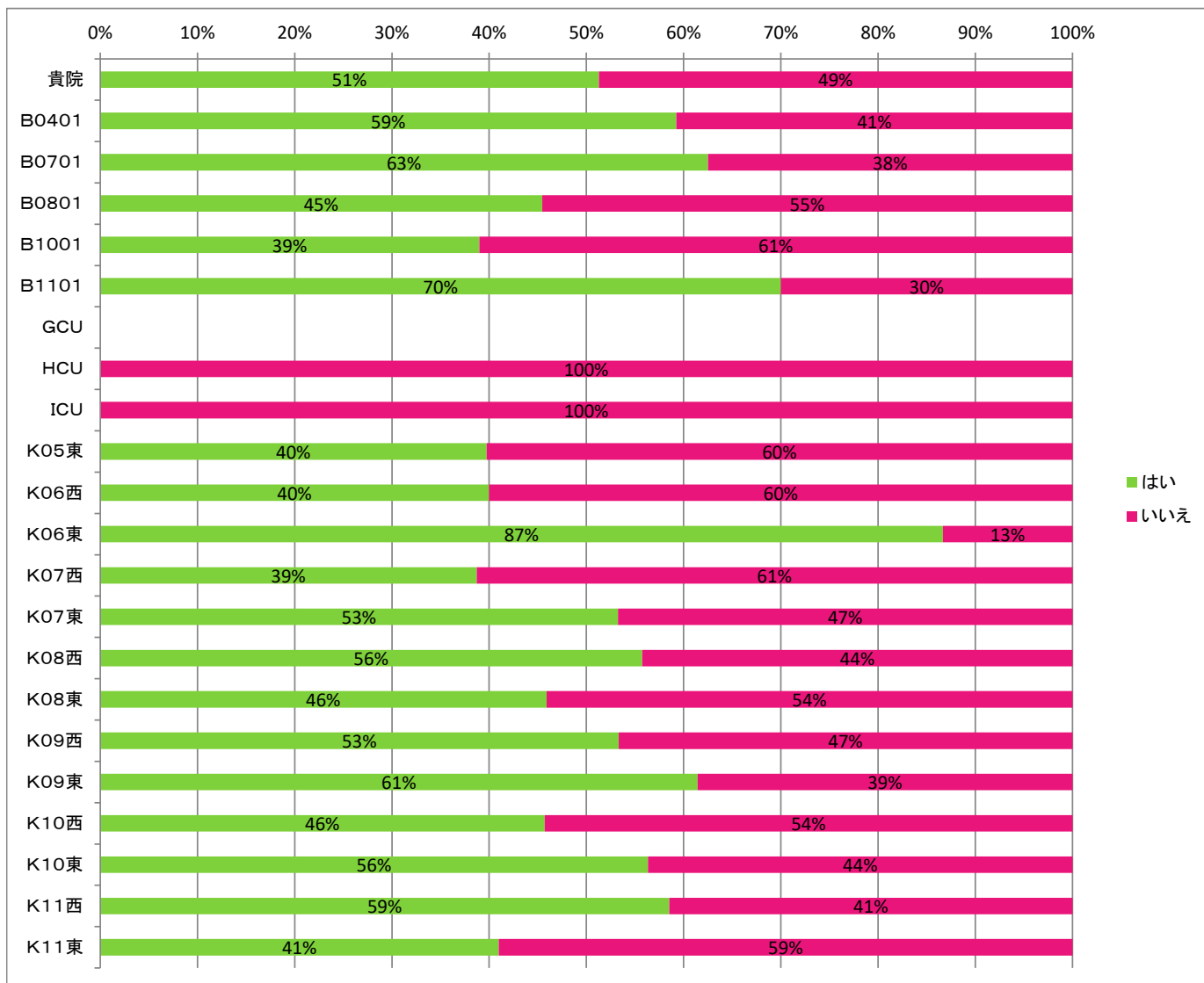
Q17:入院中、病院のスタッフはあなたの痛みを減らすため、できるすべてのことをしてくれましたか。

	一度もそうではなかった	時々はそうだった	大体はそうだった	常にそうだった	有効回答数
貴院	2	24	192	372	590
B0401	0	1	6	14	21
B0701	0	0	3	2	5
B0801	0	1	9	15	25
B1001	1	0	13	21	35
B1101	0	0	7	16	23
GCU	0	0	0	0	0
HCU	0	1	0	0	1
ICU	0	0	0	0	0
K05東	0	3	12	51	66
K06西	0	1	5	7	13
K06東	0	0	5	4	9
K07西	0	2	9	14	25
K07東	0	3	16	22	41
K08西	0	1	13	28	42
K08東	0	0	5	30	35
K09西	1	0	11	35	47
K09東	0	2	26	39	67
K10西	0	1	6	13	20
K10東	0	5	22	19	46
K11西	0	2	7	15	24
K11東	0	1	17	27	45



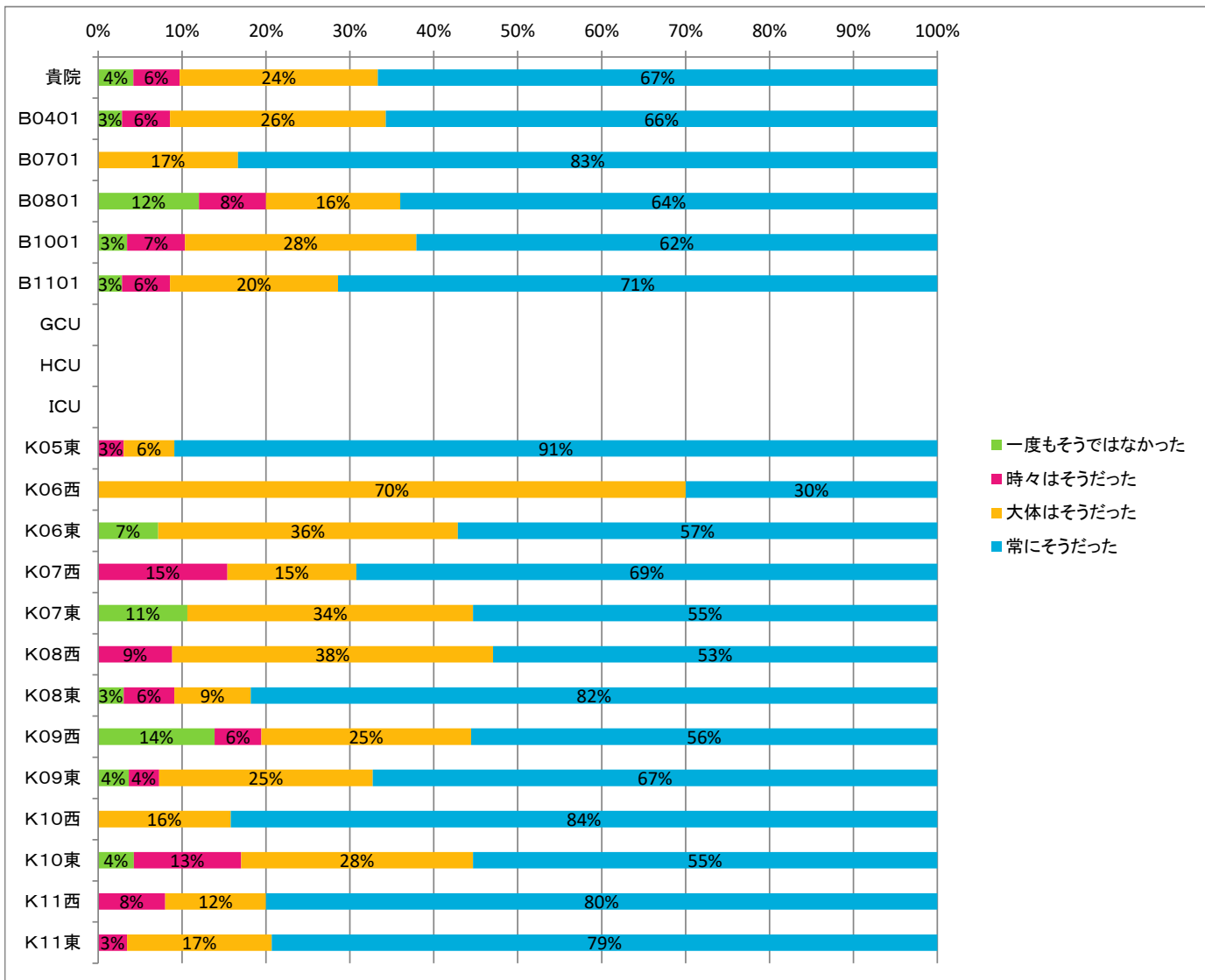
Q18:この入院中、これまで服用したことのない薬を新たに処方されましたか。

	はい	いいえ	有効回答数
貴院	463	440	903
B0401	32	22	54
B0701	5	3	8
B0801	20	24	44
B1001	23	36	59
B1101	28	12	40
GCU	0	0	0
HCU	0	2	2
ICU	0	2	2
K05東	31	47	78
K06西	8	12	20
K06東	13	2	15
K07西	12	19	31
K07東	41	36	77
K08西	34	27	61
K08東	28	33	61
K09西	32	28	60
K09東	51	32	83
K10西	16	19	35
K10東	40	31	71
K11西	24	17	41
K11東	25	36	61



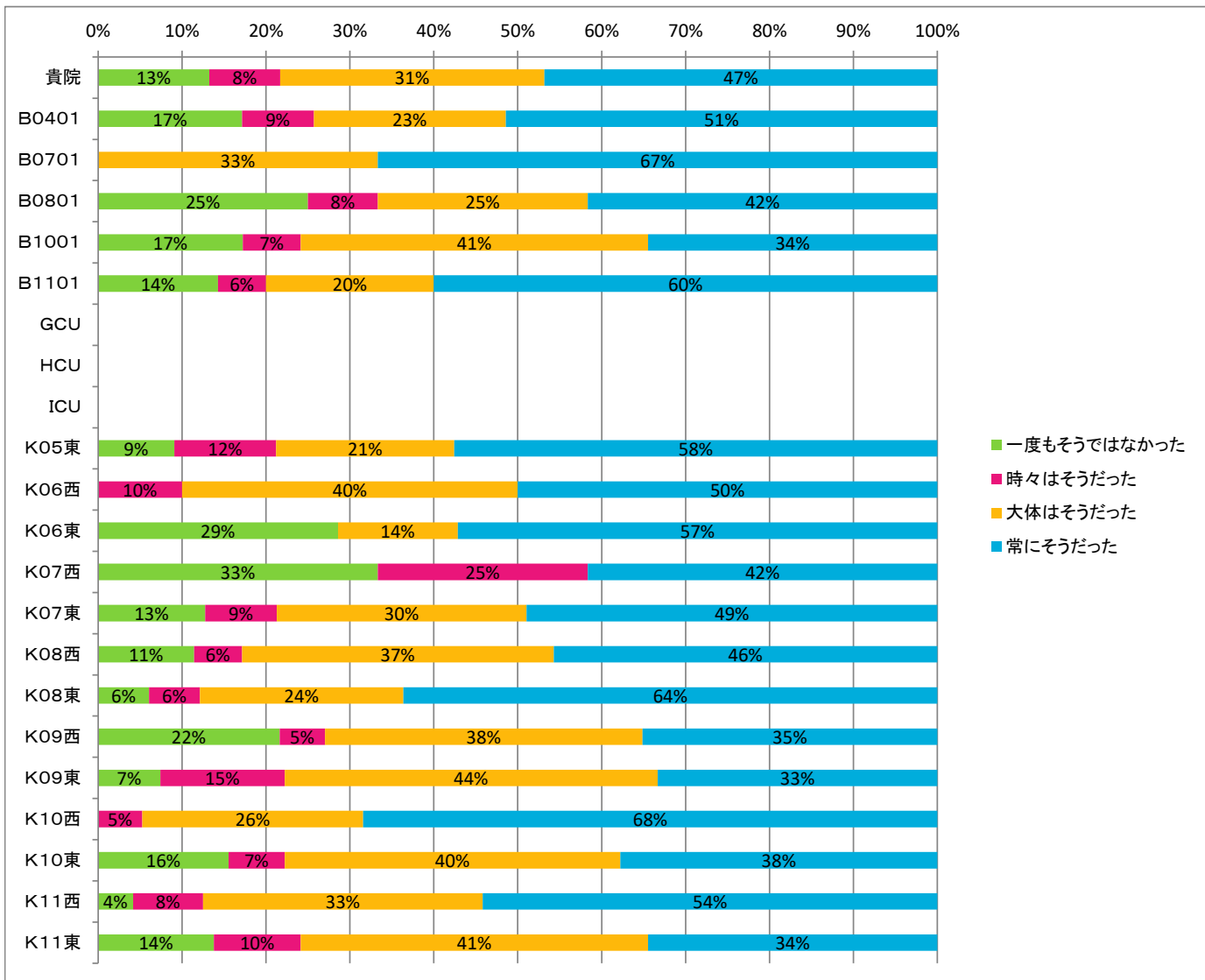
Q19:新しい薬を渡される前に、病院スタッフは、それが何のための薬であることを説明しましたか。

	一度もそうではなかった	時々はそうだった	大体はそうだった	常にそうだった	有効回答数
貴院	22	29	124	350	525
B0401	1	2	9	23	35
B0701	0	0	1	5	6
B0801	3	2	4	16	25
B1001	1	2	8	18	29
B1101	1	2	7	25	35
GCU	0	0	0	0	0
HCU	0	0	0	0	0
ICU	0	0	0	0	0
K05東	0	1	2	30	33
K06西	0	0	7	3	10
K06東	1	0	5	8	14
K07西	0	2	2	9	13
K07東	5	0	16	26	47
K08西	0	3	13	18	34
K08東	1	2	3	27	33
K09西	5	2	9	20	36
K09東	2	2	14	37	55
K10西	0	0	3	16	19
K10東	2	6	13	26	47
K11西	0	2	3	20	25
K11東	0	1	5	23	29



Q20:新しい薬を渡される前に、病院スタッフは、生じる副作用についてわかりやすく説明しましたか。

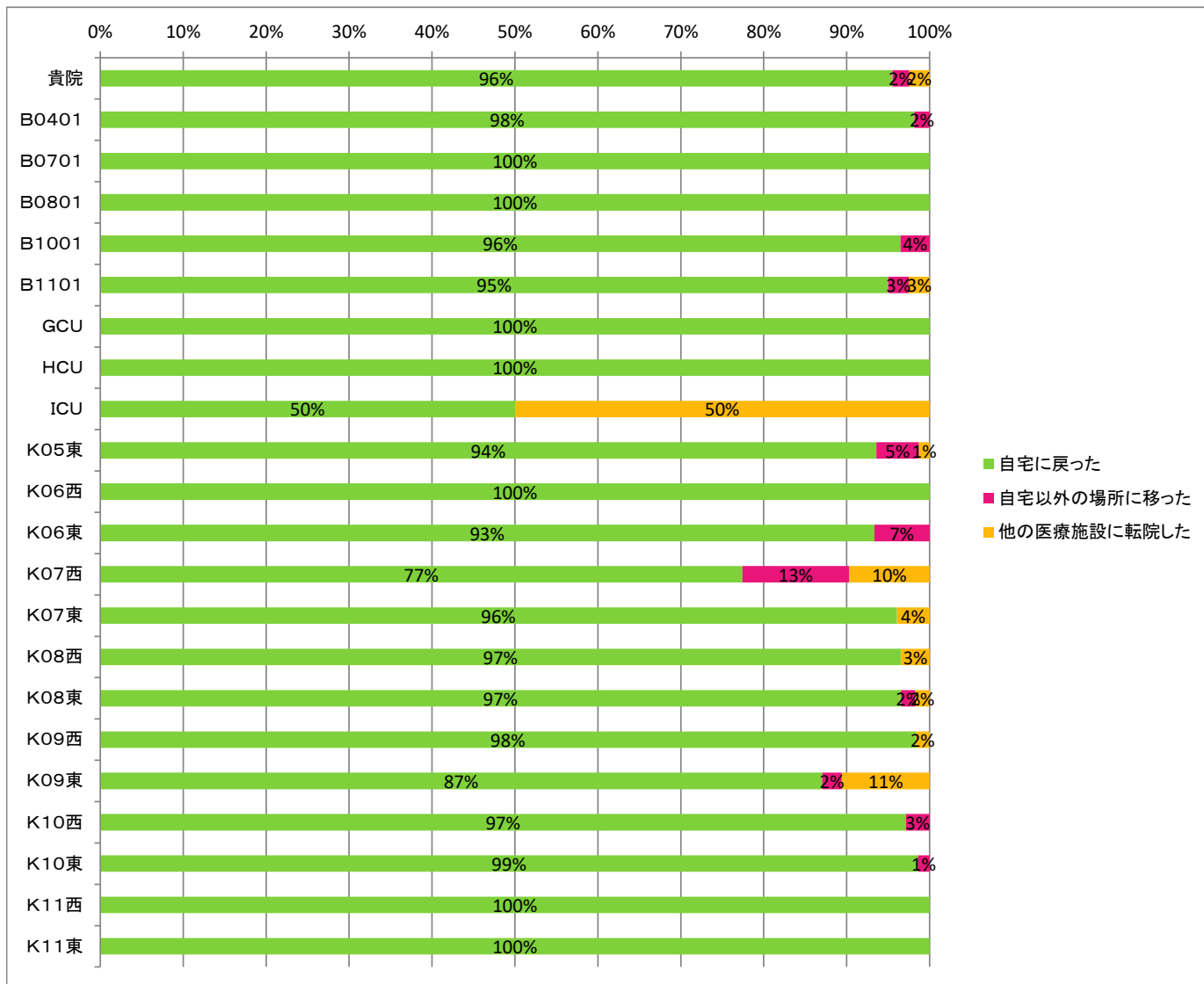
	一度もそうではなかった	時々はそうだった	大体はそうだった	常にそうだった	有効回答数
貴院	69	44	164	244	521
B0401	6	3	8	18	35
B0701	0	0	2	4	6
B0801	6	2	6	10	24
B1001	5	2	12	10	29
B1101	5	2	7	21	35
GCU	0	0	0	0	0
HCU	0	0	0	0	0
ICU	0	0	0	0	0
K05東	3	4	7	19	33
K06西	0	1	4	5	10
K06東	4	0	2	8	14
K07西	4	3	0	5	12
K07東	6	4	14	23	47
K08西	4	2	13	16	35
K08東	2	2	8	21	33
K09西	8	2	14	13	37
K09東	4	8	24	18	54
K10西	0	1	5	13	19
K10東	7	3	18	17	45
K11西	1	2	8	13	24
K11東	4	3	12	10	29



退院時の対応

Q21:退院後、あなたは、直接自宅に戻りましたか。それとも自宅以外の場所や他の医療施設に移りましたか。

	自宅に戻った	自宅以外の場所に移った	他の医療施設に転院した	有効回答数
貴院	853	18	22	893
B0401	53	1	0	54
B0701	8	0	0	8
B0801	43	0	0	43
B1001	55	2	0	57
B1101	38	1	1	40
GCU	1	0	0	1
HCU	2	0	0	2
ICU	1	0	1	2
K05東	73	4	1	78
K06西	20	0	0	20
K06東	14	1	0	15
K07西	24	4	3	31
K07東	73	0	3	76
K08西	56	0	2	58
K08東	56	1	1	58
K09西	59	0	1	60
K09東	74	2	9	85
K10西	34	1	0	35
K10東	70	1	0	71
K11西	40	0	0	40
K11東	59	0	0	59



Q22:この入院中、医師や看護師、または他の病院スタッフは、退院後のあなたに必要な援助について話をしましたか。

	はい	いいえ	有効回答数
貴院	714	139	853
B0401	47	6	53
B0701	7	1	8
B0801	24	17	41
B1001	43	13	56
B1101	29	8	37
GCU	1	0	1
HCU	2	0	2
ICU	1	0	1
K05東	76	1	77
K06西	18	1	19
K06東	15	0	15
K07西	23	5	28
K07東	60	15	75
K08西	43	11	54
K08東	50	6	56
K09西	43	11	54
K09東	61	16	77
K10西	29	6	35
K10東	59	10	69
K11西	32	7	39
K11東	51	5	56



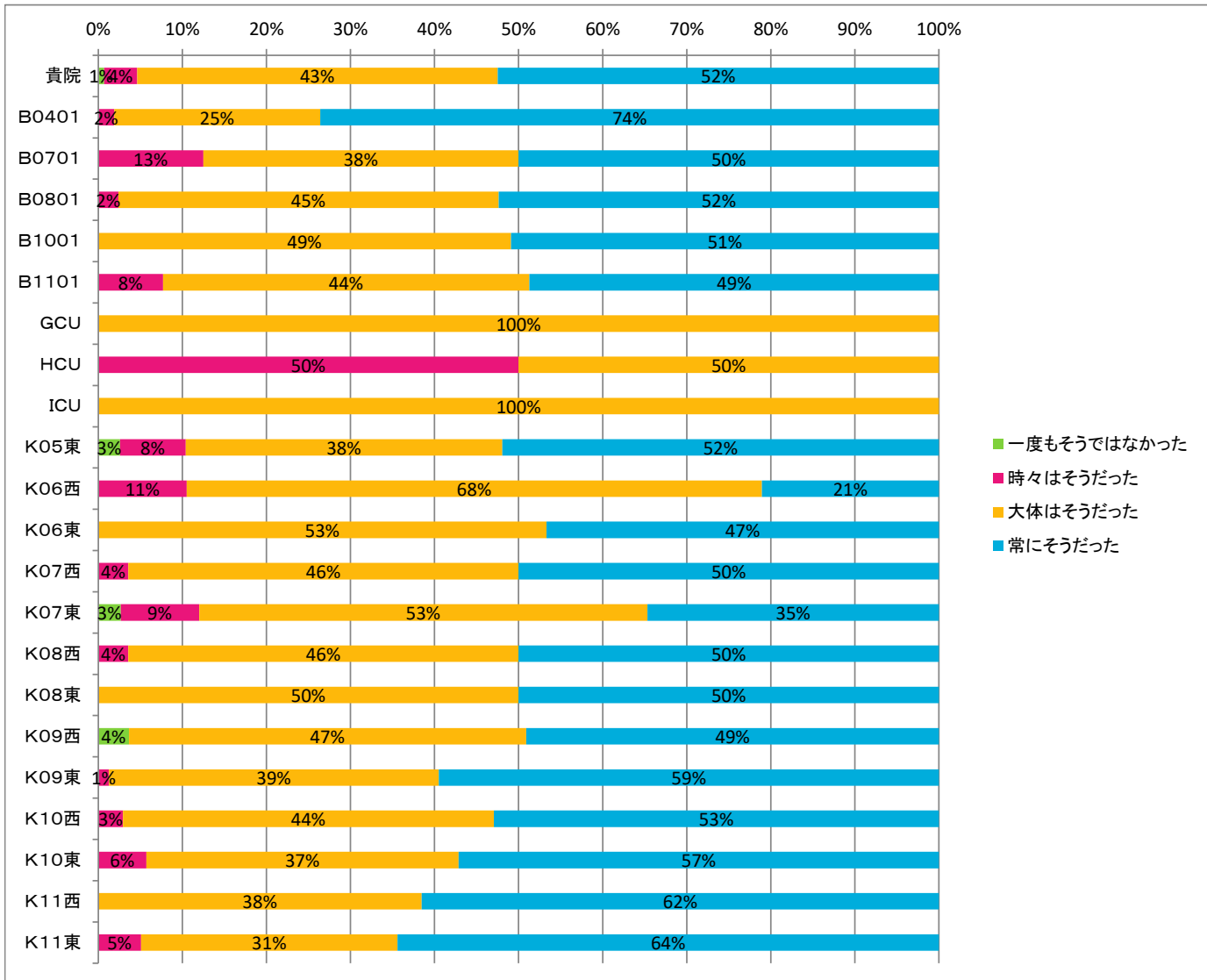
Q23:この入院中、退院後に注意すべき症状や健康問題についての情報を、文書で受け取りましたか。

	はい	いいえ	有効回答数
貴院	547	282	829
B0401	39	13	52
B0701	5	3	8
B0801	24	17	41
B1001	29	24	53
B1101	20	18	38
GCU	1	0	1
HCU	1	1	2
ICU	0	1	1
K05東	59	16	75
K06西	11	8	19
K06東	15	0	15
K07西	12	15	27
K07東	37	32	69
K08西	31	20	51
K08東	31	24	55
K09西	34	19	53
K09東	53	23	76
K10西	20	12	32
K10東	52	14	66
K11西	23	15	38
K11東	50	7	57



Q24:入院前、入院中、退院時のさまざまな手続きはうまくいきましたか。

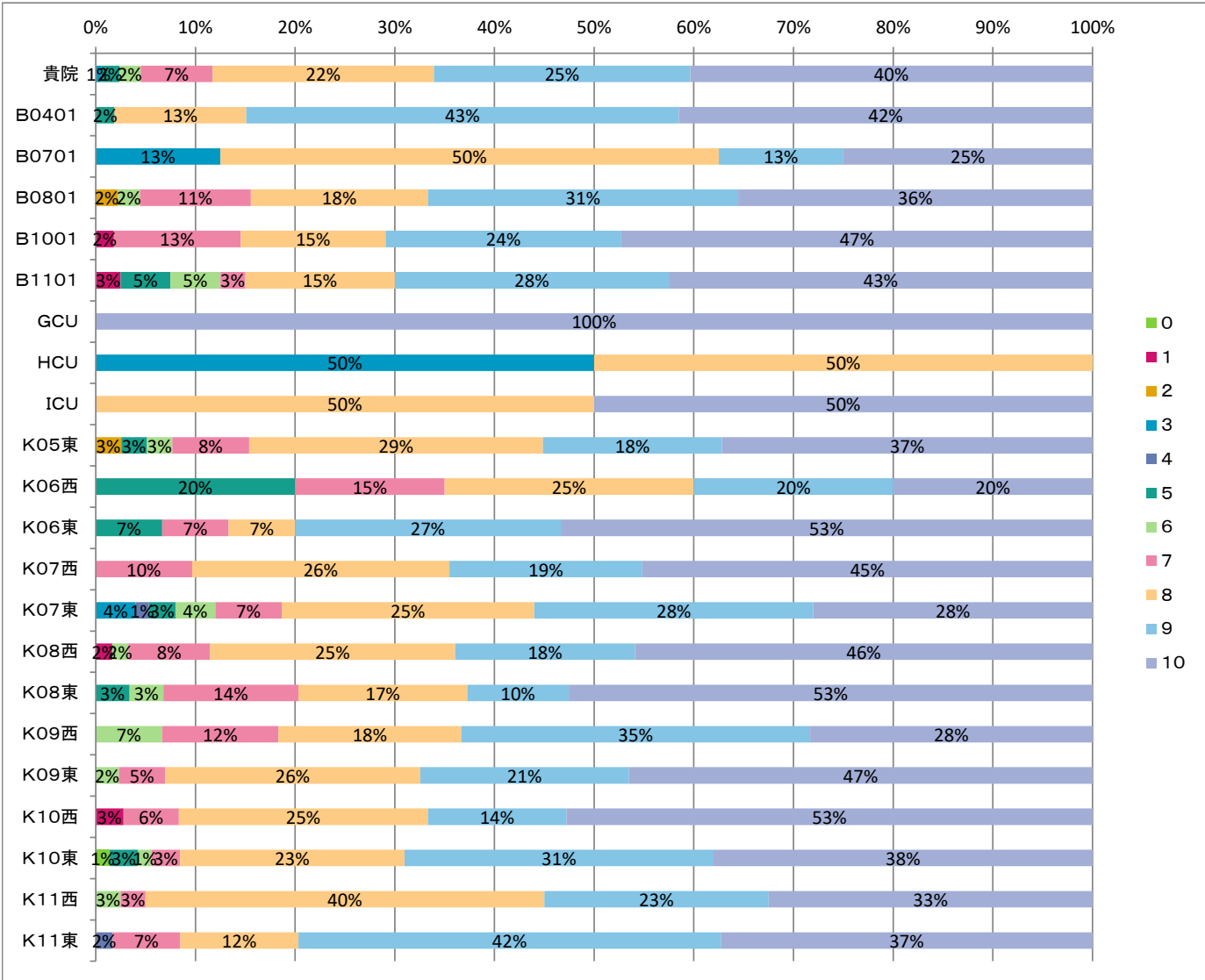
	一度もそうではなかった	時々はそのうだった	大体はそのうだった	常にそのうだった	有効回答数
貴院	6	34	371	454	865
B0401	0	1	13	39	53
B0701	0	1	3	4	8
B0801	0	1	19	22	42
B1001	0	0	27	28	55
B1101	0	3	17	19	39
GCU	0	0	1	0	1
HCU	0	1	1	0	2
ICU	0	0	1	0	1
K05東	2	6	29	40	77
K06西	0	2	13	4	19
K06東	0	0	8	7	15
K07西	0	1	13	14	28
K07東	2	7	40	26	75
K08西	0	2	26	28	56
K08東	0	0	29	29	58
K09西	2	0	26	27	55
K09東	0	1	31	47	79
K10西	0	1	15	18	34
K10東	0	4	26	40	70
K11西	0	0	15	24	39
K11東	0	3	18	38	59



病院の総合的評価

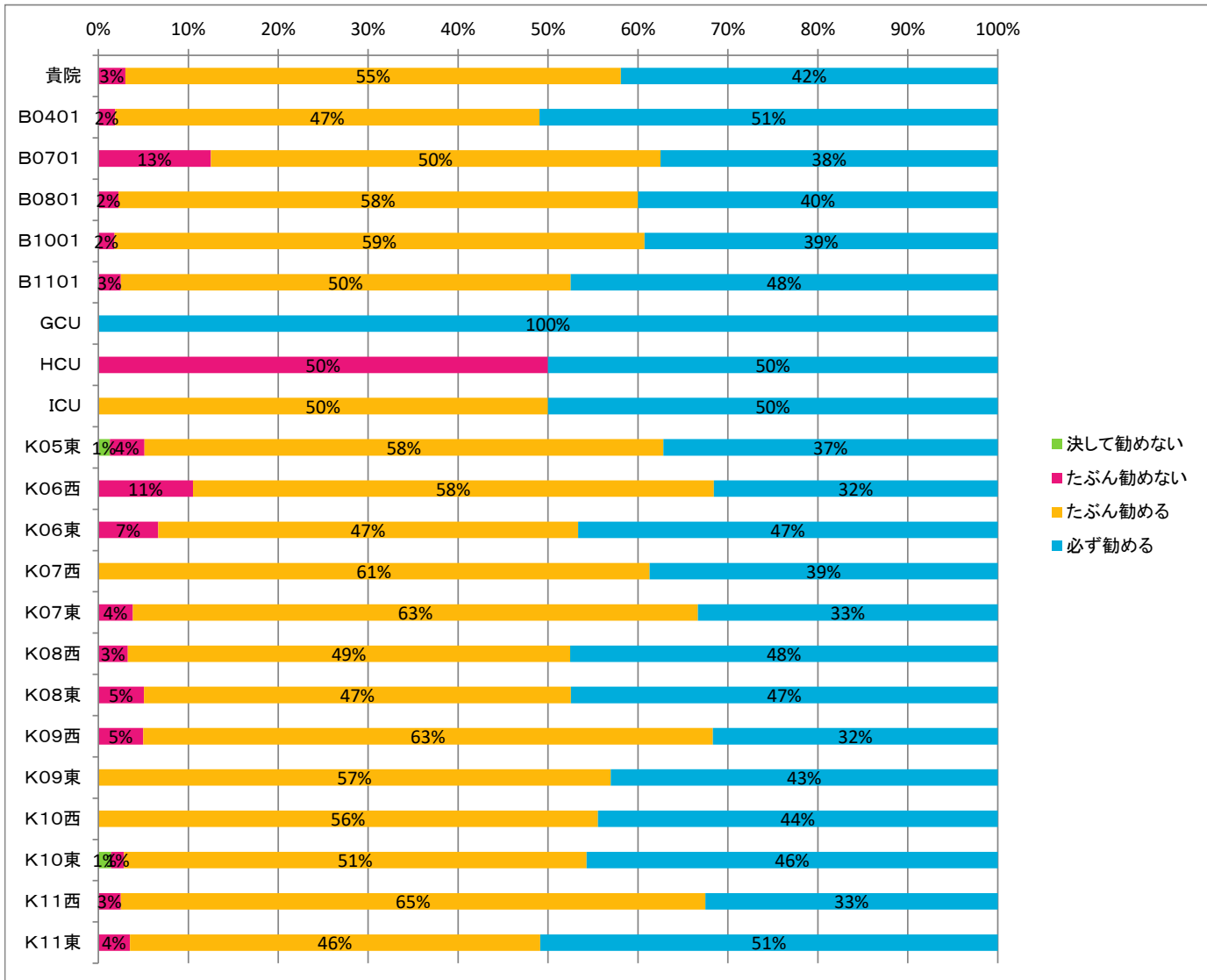
Q25:入院中のこの病院を0から10点で評価してください(最も悪い場合を0点、最も良い場合を10点とします)。

	0	1	2	3	4	5	6	7	8	9	10	有効回答数
貴院	1	4	3	5	2	16	19	64	197	228	358	897
B0401	0	0	0	0	0	0	1	0	0	7	23	22
B0701	0	0	0	1	0	0	0	0	4	1	2	8
B0801	0	0	1	0	0	0	0	1	5	8	14	16
B1001	0	1	0	0	0	0	0	0	7	8	13	26
B1101	0	1	0	0	0	0	2	2	1	6	11	17
GCU	0	0	0	0	0	0	0	0	0	0	0	1
HCU	0	0	0	0	1	0	0	0	0	1	0	2
ICU	0	0	0	0	0	0	0	0	0	1	0	2
K05東	0	0	2	0	0	0	2	2	6	23	14	29
K06西	0	0	0	0	0	0	4	0	3	5	4	20
K06東	0	0	0	0	0	0	1	0	1	1	4	15
K07西	0	0	0	0	0	0	0	0	3	8	6	14
K07東	0	0	0	3	1	2	3	5	19	21	21	75
K08西	0	1	0	0	0	0	0	1	5	15	11	28
K08東	0	0	0	0	0	0	2	2	8	10	6	31
K09西	0	0	0	0	0	0	0	4	7	11	21	17
K09東	0	0	0	0	0	0	0	2	4	22	18	40
K10西	0	1	0	0	0	0	0	0	2	9	5	19
K10東	1	0	0	0	0	0	2	1	2	16	22	27
K11西	0	0	0	0	0	0	0	1	1	16	9	13
K11東	0	0	0	0	1	0	0	0	4	7	25	22



Q26:あなたは、この病院を友人や家族に勧めますか。

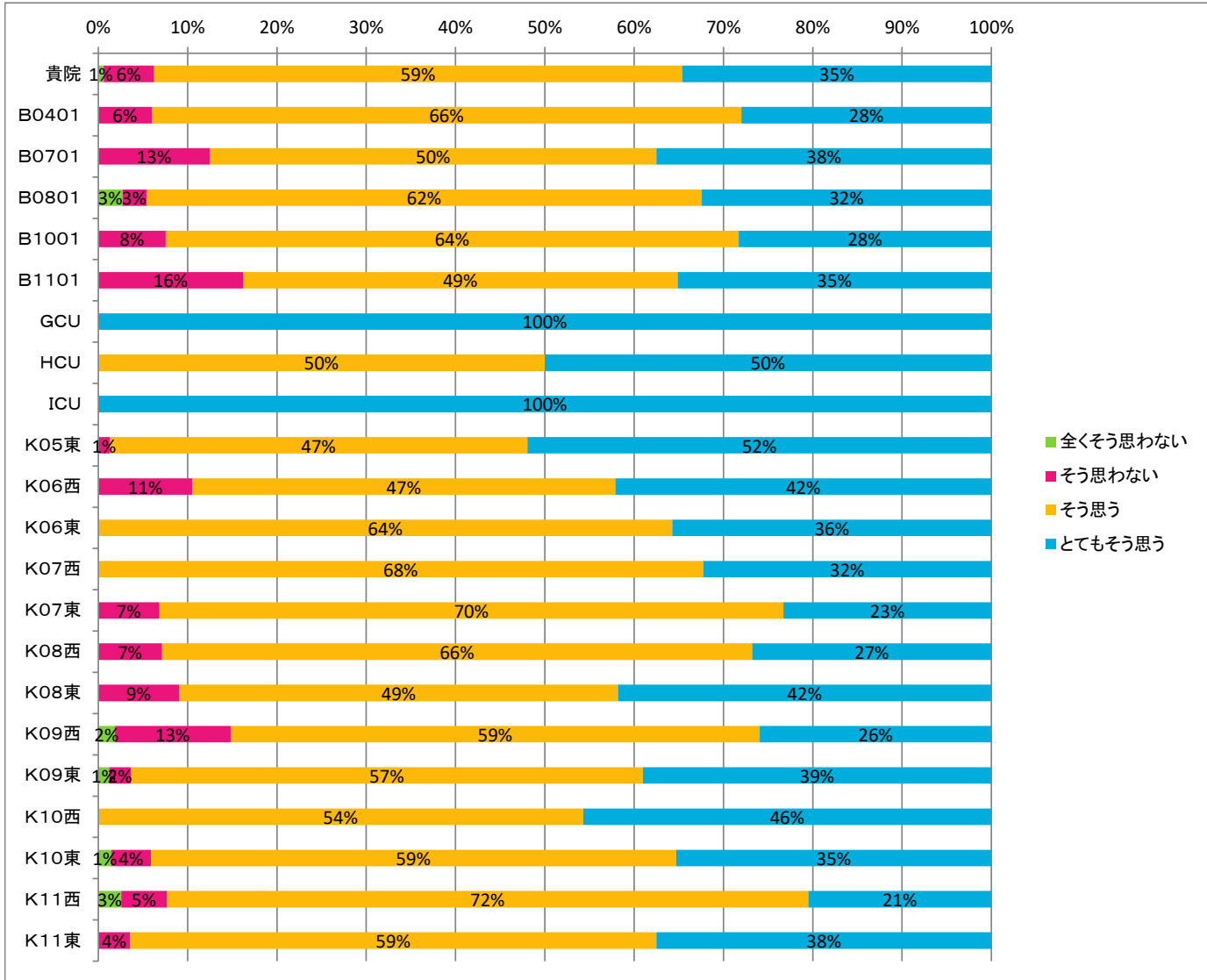
	決して勧めない	たぶん勧めない	たぶん勧める	必ず勧める	有効回答数
貴院	2	27	493	375	897
B0401	0	1	25	27	53
B0701	0	1	4	3	8
B0801	0	1	26	18	45
B1001	0	1	33	22	56
B1101	0	1	20	19	40
GCU	0	0	0	1	1
HCU	0	1	0	1	2
ICU	0	0	1	1	2
K05東	1	3	45	29	78
K06西	0	2	11	6	19
K06東	0	1	7	7	15
K07西	0	0	19	12	31
K07東	0	3	49	26	78
K08西	0	2	30	29	61
K08東	0	3	28	28	59
K09西	0	3	38	19	60
K09東	0	0	49	37	86
K10西	0	0	20	16	36
K10東	1	1	36	32	70
K11西	0	1	26	13	40
K11東	0	2	26	29	57



退院後のケアに対する理解

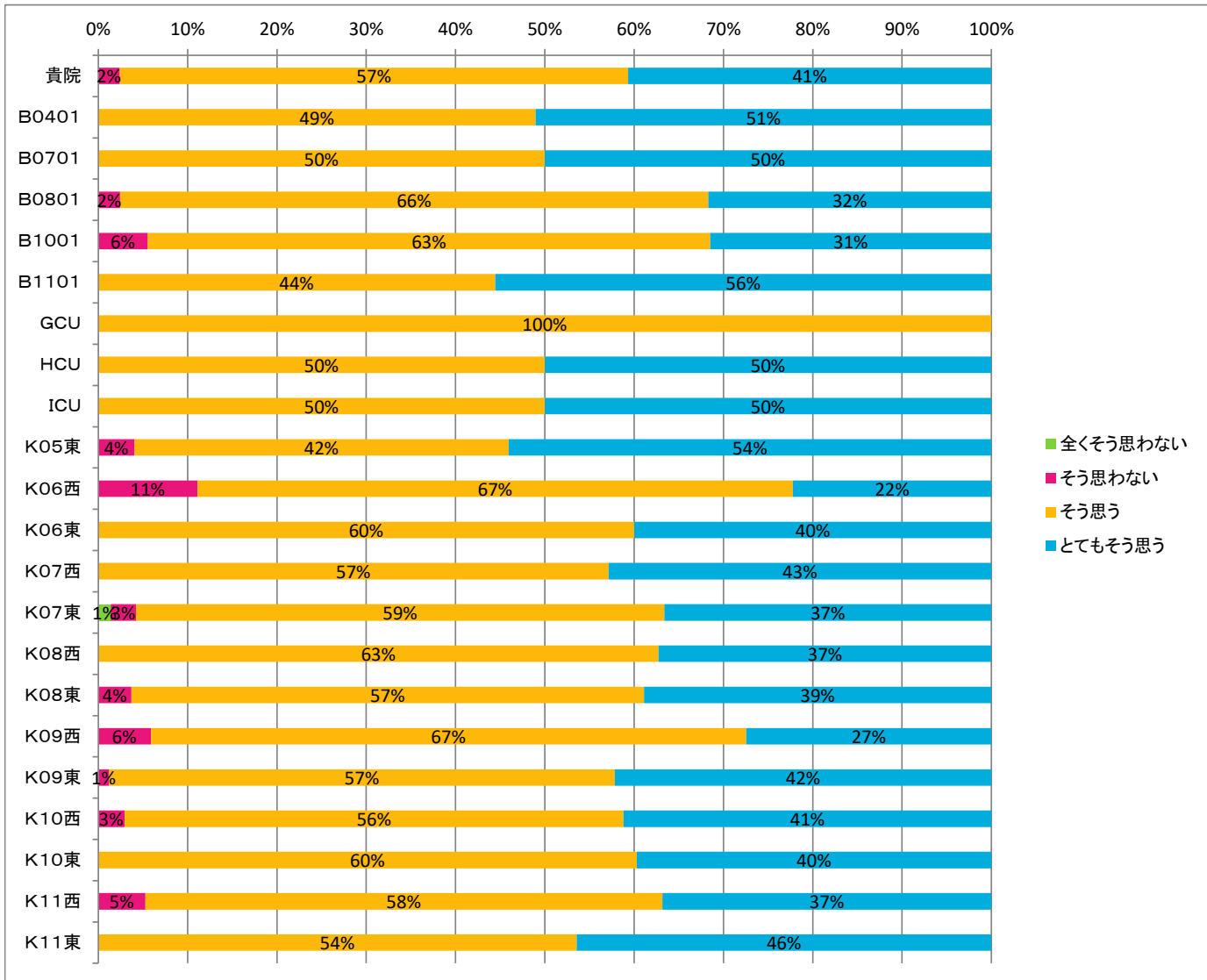
Q27:この入院中、病院スタッフは、退院後のあなたに必要な医療を決定する際に、あなたと家族や介護者の希望を考慮しましたか。

	全くそう思わない	そう思わない	そう思う	とてもそう思う	有効回答数
貴院	5	48	502	294	849
B0401	0	3	33	14	50
B0701	0	1	4	3	8
B0801	1	1	23	12	37
B1001	0	4	34	15	53
B1101	0	6	18	13	37
GCU	0	0	0	1	1
HCU	0	0	1	1	2
ICU	0	0	0	2	2
K05東	0	1	36	40	77
K06西	0	2	9	8	19
K06東	0	0	9	5	14
K07西	0	0	21	10	31
K07東	0	5	51	17	73
K08西	0	4	37	15	56
K08東	0	5	27	23	55
K09西	1	7	32	14	54
K09東	1	2	47	32	82
K10西	0	0	19	16	35
K10東	1	3	40	24	68
K11西	1	2	28	8	39
K11東	0	2	33	21	56



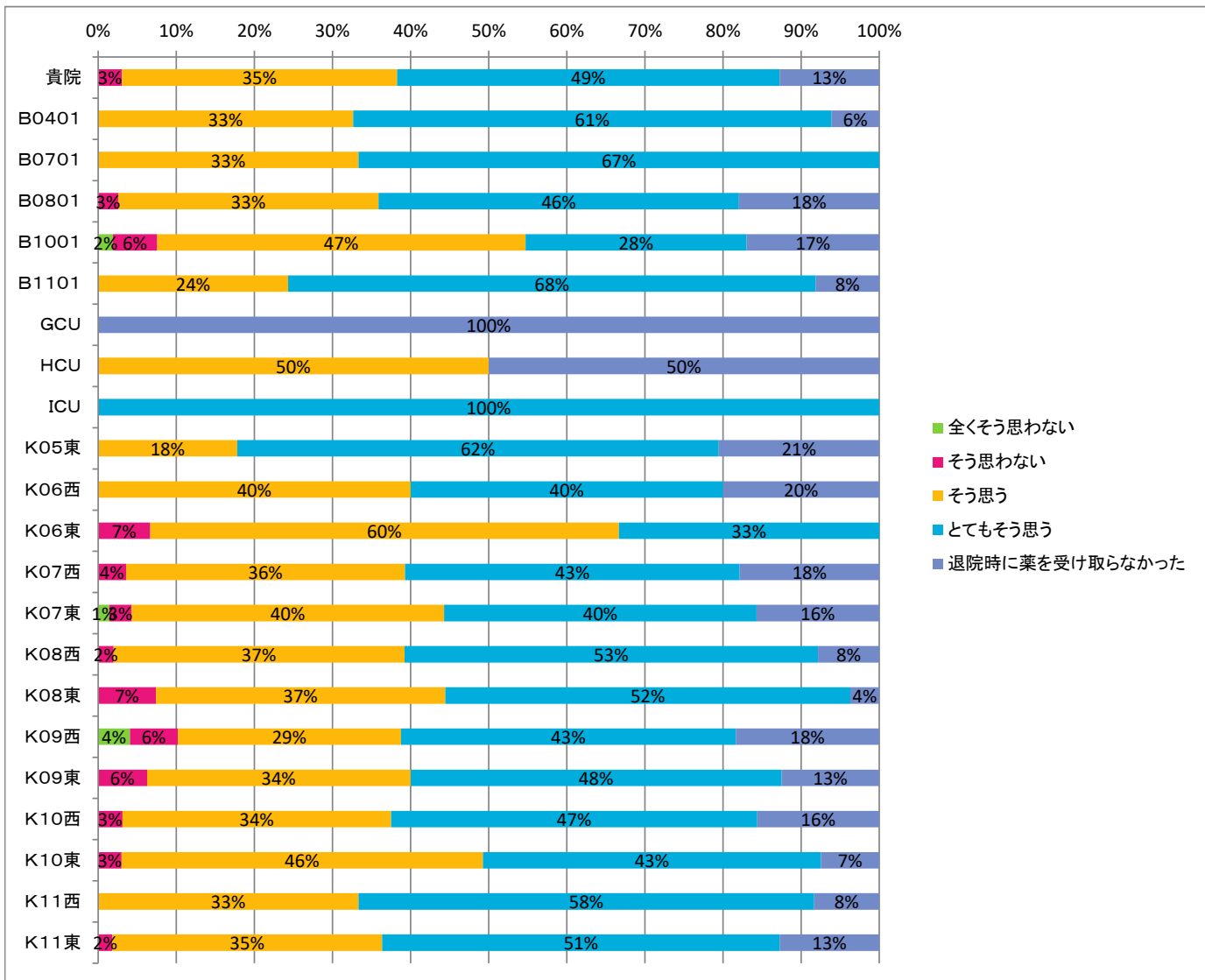
Q28:退院時、私は、自身の健康管理に関して自分で行うべきことをよく理解していました。

	全くそう思わない	そう思わない	そう思う	とてもそう思う	有効回答数
貴院	1	20	473	338	832
B0401	0	0	24	25	49
B0701	0	0	3	3	6
B0801	0	1	27	13	41
B1001	0	3	34	17	54
B1101	0	0	16	20	36
GCU	0	0	1	0	1
HCU	0	0	1	1	2
ICU	0	0	1	1	2
K05東	0	3	31	40	74
K06西	0	2	12	4	18
K06東	0	0	9	6	15
K07西	0	0	16	12	28
K07東	1	2	42	26	71
K08西	0	0	32	19	51
K08東	0	2	31	21	54
K09西	0	3	34	14	51
K09東	0	1	47	35	83
K10西	0	1	19	14	34
K10東	0	0	41	27	68
K11西	0	2	22	14	38
K11東	0	0	30	26	56



Q29:退院時、私は、どの薬についても服用目的を明確に理解していました。

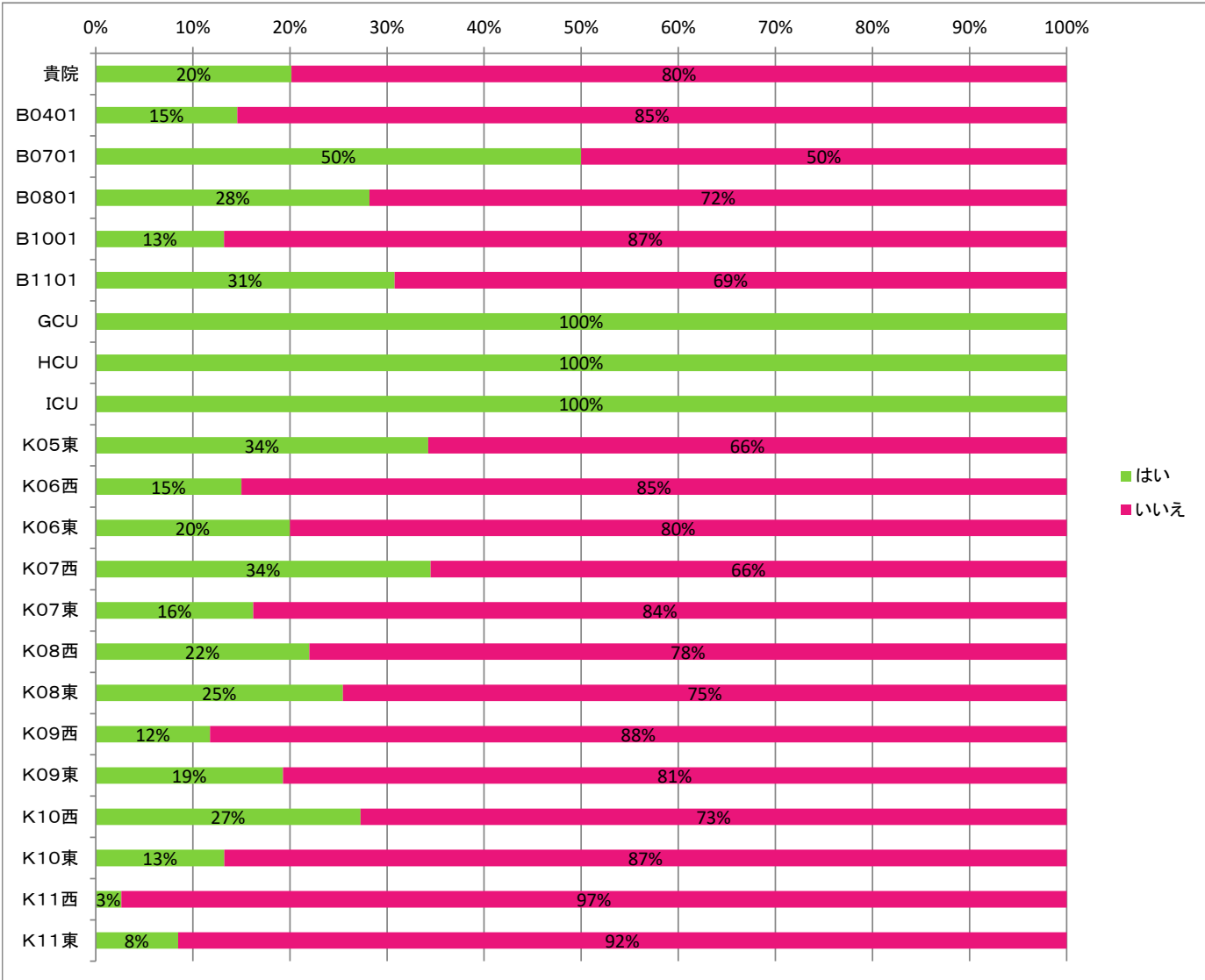
	全くそう思わない	そう思わない	そう思う	とてもそう思う	退院時に薬を受け取らなかった	有効回答数
貴院	4	25	287	399	104	819
B0401	0	0	16	30	3	49
B0701	0	0	2	4	0	6
B0801	0	1	13	18	7	39
B1001	1	3	25	15	9	53
B1101	0	0	9	25	3	37
GCU	0	0	0	0	1	1
HCU	0	0	1	0	1	2
ICU	0	0	0	0	2	2
K05東	0	0	13	45	15	73
K06西	0	0	8	8	4	20
K06東	0	1	9	5	0	15
K07西	0	1	10	12	5	28
K07東	1	2	28	28	11	70
K08西	0	1	19	27	4	51
K08東	0	4	20	28	2	54
K09西	2	3	14	21	9	49
K09東	0	5	27	38	10	80
K10西	0	1	11	15	5	32
K10東	0	2	31	29	5	67
K11西	0	0	12	21	3	36
K11東	0	1	19	28	7	55



あなたについて

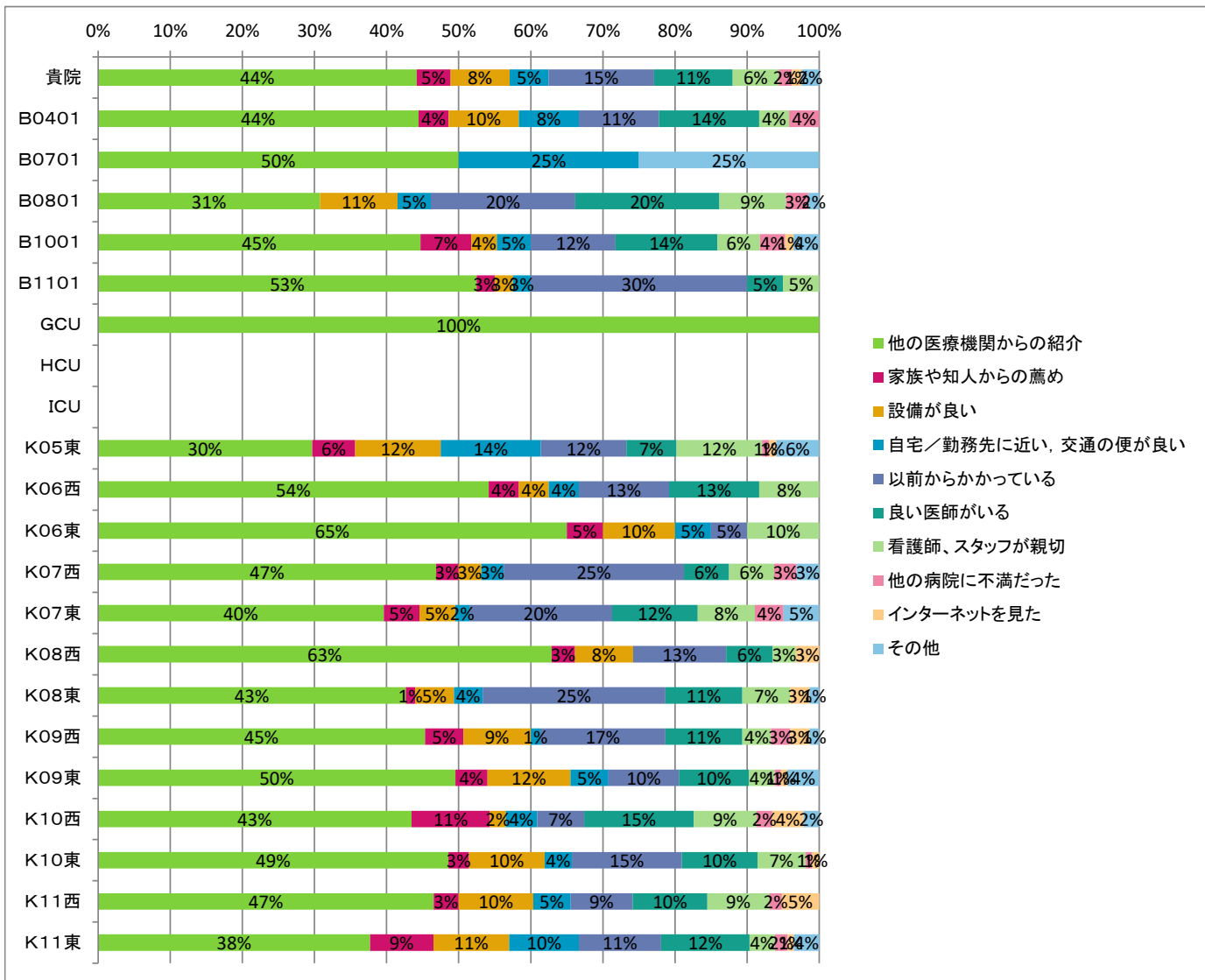
Q30: あなたはこの病院に緊急(救急)患者として入院されましたか。

	はい	いいえ	有効回答数
貴院	169	669	838
B0401	7	41	48
B0701	3	3	6
B0801	11	28	39
B1001	7	46	53
B1101	12	27	39
GCU	1	0	1
HCU	2	0	2
ICU	2	0	2
K05東	25	48	73
K06西	3	17	20
K06東	3	12	15
K07西	10	19	29
K07東	12	62	74
K08西	11	39	50
K08東	14	41	55
K09西	6	45	51
K09東	16	67	83
K10西	9	24	33
K10東	9	59	68
K11西	1	37	38
K11東	5	54	59



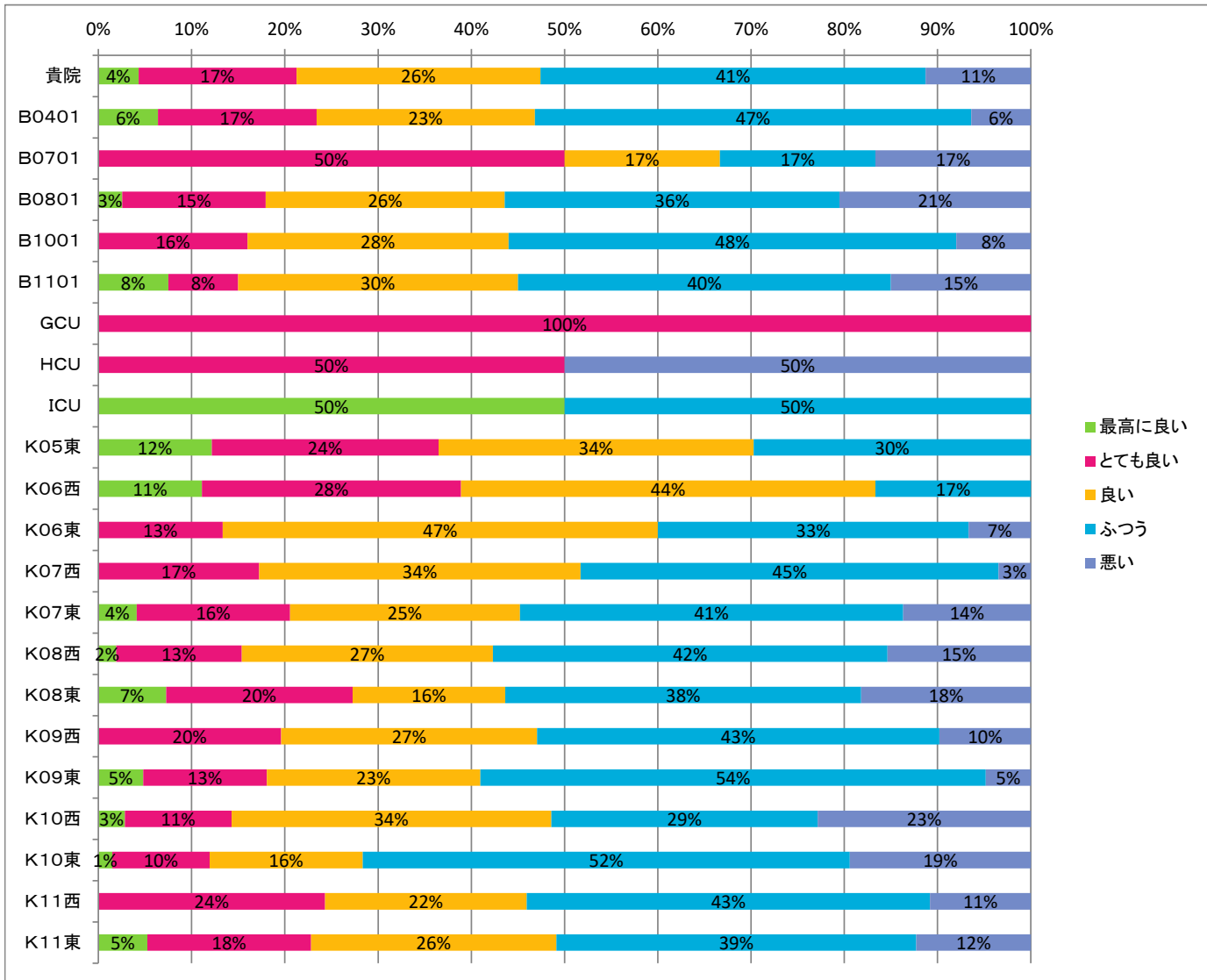
Q31:この病院を選択した理由をお選びください(複数選択可)

	他の医療機関からの紹介	家族や知人からの薦め	設備が良い	自宅/勤務先に近い、交通の便が良い	以前からかかっている	良い医師がいる	看護師、スタッフが親切	他の病院に不満だった	インターネットを見た	その他	有効回答数
貴院	527	56	98	64	175	130	76	22	16	29	1193
B0401	32	3	7	6	8	10	3	3	0	0	72
B0701	2	0	0	1	0	0	0	0	0	1	4
B0801	20	0	7	3	13	13	6	2	0	1	65
B1001	38	6	3	4	10	12	5	3	1	3	85
B1101	21	1	1	1	12	2	2	0	0	0	40
GCU	1	0	0	0	0	0	0	0	0	0	1
HCU	0	0	0	0	0	0	0	0	0	0	0
ICU	0	0	0	0	0	0	0	0	0	0	0
K05東	30	6	12	14	12	7	12	1	1	6	101
K06西	13	1	1	1	3	3	2	0	0	0	24
K06東	13	1	2	1	1	0	2	0	0	0	20
K07西	15	1	1	1	8	2	2	1	0	1	32
K07東	40	5	5	2	20	12	8	4	0	5	101
K08西	39	2	5	0	8	4	2	0	2	0	62
K08東	32	1	4	3	19	8	5	0	2	1	75
K09西	34	4	7	1	13	8	3	2	2	1	75
K09東	56	5	13	6	11	11	4	1	1	5	113
K10西	20	5	1	2	3	7	4	1	2	1	46
K10東	51	3	11	4	16	11	7	1	1	0	105
K11西	27	2	6	3	5	6	5	1	3	0	58
K11東	43	10	12	11	13	14	4	2	1	4	114



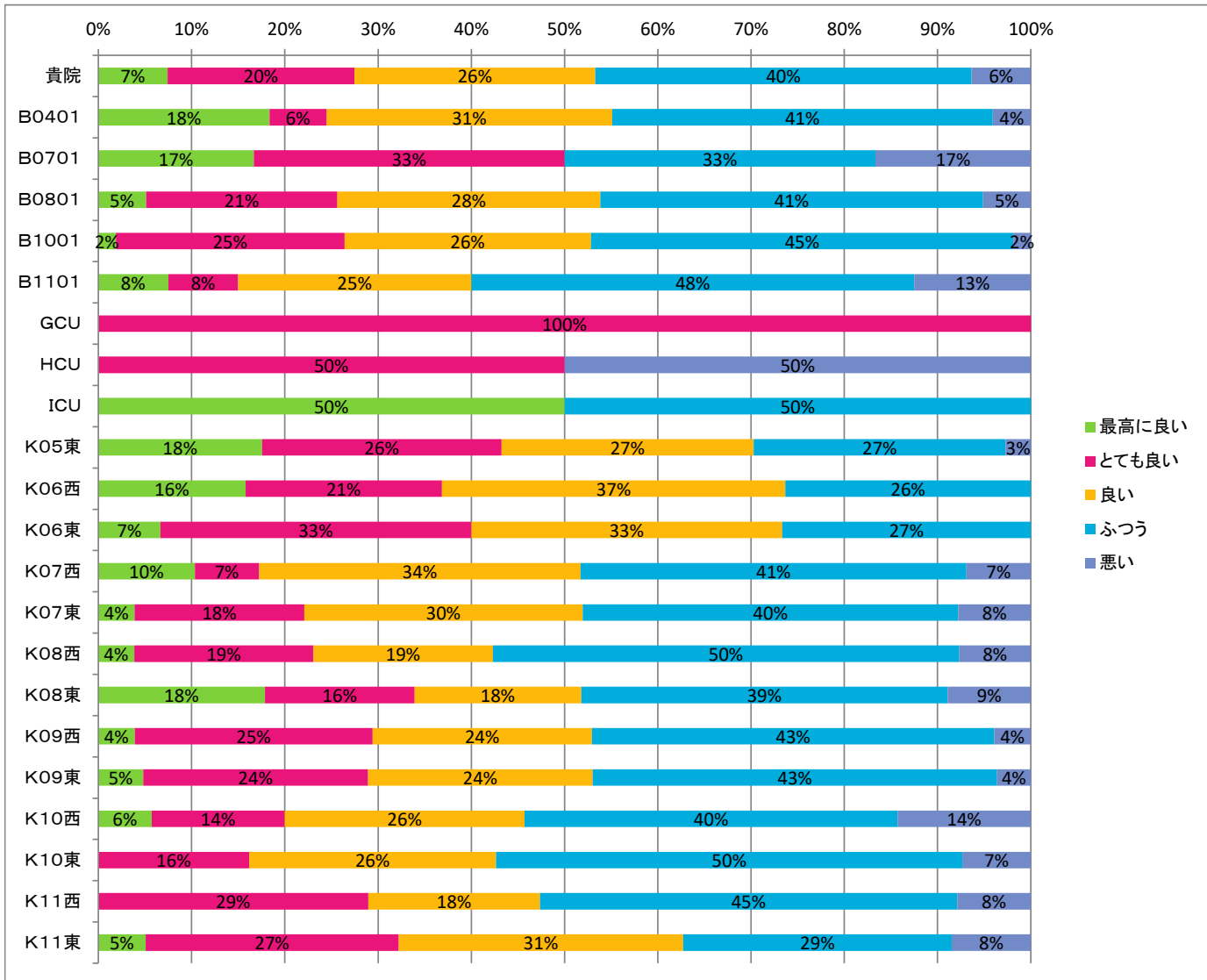
Q32:全体的にみて、あなたの健康状態はどうか。

	最高に良い	とても良い	良い	ふつう	悪い	有効回答数
貴院	36	141	218	344	94	833
B0401	3	8	11	22	3	47
B0701	0	3	1	1	1	6
B0801	1	6	10	14	8	39
B1001	0	8	14	24	4	50
B1101	3	3	12	16	6	40
GCU	0	1	0	0	0	1
HCU	0	1	0	0	1	2
ICU	1	0	0	1	0	2
K05東	9	18	25	22	0	74
K06西	2	5	8	3	0	18
K06東	0	2	7	5	1	15
K07西	0	5	10	13	1	29
K07東	3	12	18	30	10	73
K08西	1	7	14	22	8	52
K08東	4	11	9	21	10	55
K09西	0	10	14	22	5	51
K09東	4	11	19	45	4	83
K10西	1	4	12	10	8	35
K10東	1	7	11	35	13	67
K11西	0	9	8	16	4	37
K11東	3	10	15	22	7	57



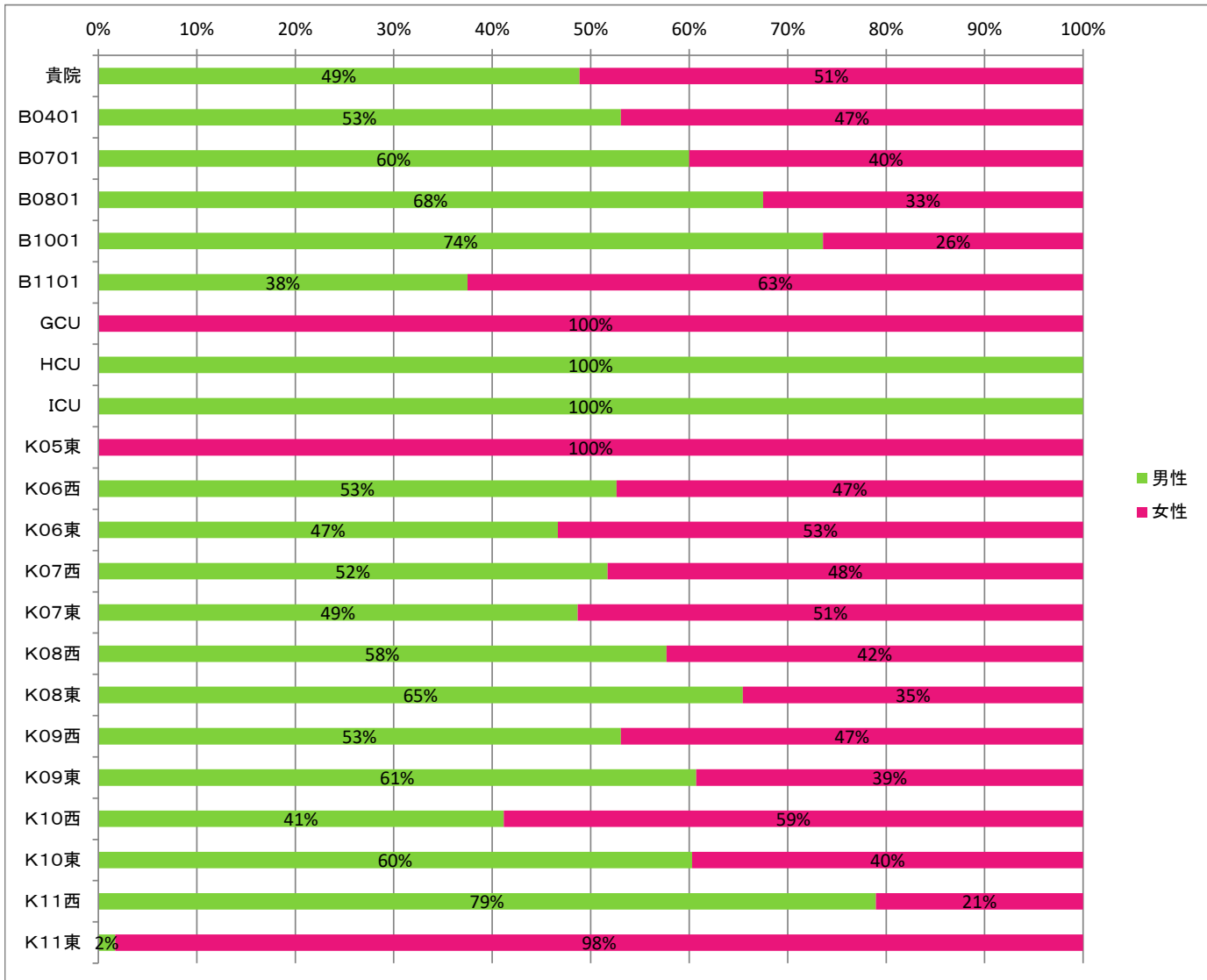
Q33:全体的にみて、あなたの精神的な健康状態はどうか。

	最高に良い	とても良い	良い	ふつう	悪い	有効回答数
貴院	63	170	219	342	54	848
B0401	9	3	15	20	2	49
B0701	1	2	0	2	1	6
B0801	2	8	11	16	2	39
B1001	1	13	14	24	1	53
B1101	3	3	10	19	5	40
GCU	0	1	0	0	0	1
HCU	0	1	0	0	1	2
ICU	1	0	0	1	0	2
K05東	13	19	20	20	2	74
K06西	3	4	7	5	0	19
K06東	1	5	5	4	0	15
K07西	3	2	10	12	2	29
K07東	3	14	23	31	6	77
K08西	2	10	10	26	4	52
K08東	10	9	10	22	5	56
K09西	2	13	12	22	2	51
K09東	4	20	20	36	3	83
K10西	2	5	9	14	5	35
K10東	0	11	18	34	5	68
K11西	0	11	7	17	3	38
K11東	3	16	18	17	5	59



Q34: あなたの性別を教えてください。

	男性	女性	有効回答数
貴院	411	430	841
B0401	26	23	49
B0701	3	2	5
B0801	27	13	40
B1001	39	14	53
B1101	15	25	40
GCU	0	1	1
HCU	2	0	2
ICU	1	0	1
K05東	0	73	73
K06西	10	9	19
K06東	7	8	15
K07西	15	14	29
K07東	37	39	76
K08西	30	22	52
K08東	36	19	55
K09西	26	23	49
K09東	51	33	84
K10西	14	20	34
K10東	41	27	68
K11西	30	8	38
K11東	1	57	58



Q35: あなたの年齢を教えてください。

	20歳未満	20代	30代	40代	50代	60代	70代	80代以上	有効回答数
貴院	33	54	93	92	118	155	213	69	827
B0401	1	0	1	3	11	9	19	6	50
B0701	0	3	0	0	2	0	2	0	7
B0801	0	0	0	4	3	7	22	4	40
B1001	0	0	2	4	8	8	23	12	57
B1101	0	6	2	3	7	8	10	2	38
GCU	1	0	0	0	0	0	0	0	1
HCU	0	0	0	0	1	0	1	0	2
ICU	1	0	1	0	0	0	0	0	2
K05東	0	16	48	6	0	0	0	0	70
K06西	9	1	2	5	0	0	0	0	17
K06東	2	1	3	1	2	4	0	0	13
K07西	1	1	2	5	5	6	4	5	29
K07東	12	4	4	8	8	17	14	5	72
K08西	1	0	1	4	15	14	16	6	57
K08東	1	6	2	12	7	11	12	5	56
K09西	2	2	2	4	8	11	16	5	50
K09東	1	5	6	11	8	15	23	9	78
K10西	0	4	5	3	6	5	6	1	30
K10東	1	3	2	5	7	20	16	8	62
K11西	0	1	2	3	1	14	19	1	41
K11東	0	1	8	11	19	6	10	0	55

